

QUICK INSTALLATION GUIDE

EV11k-AC-02

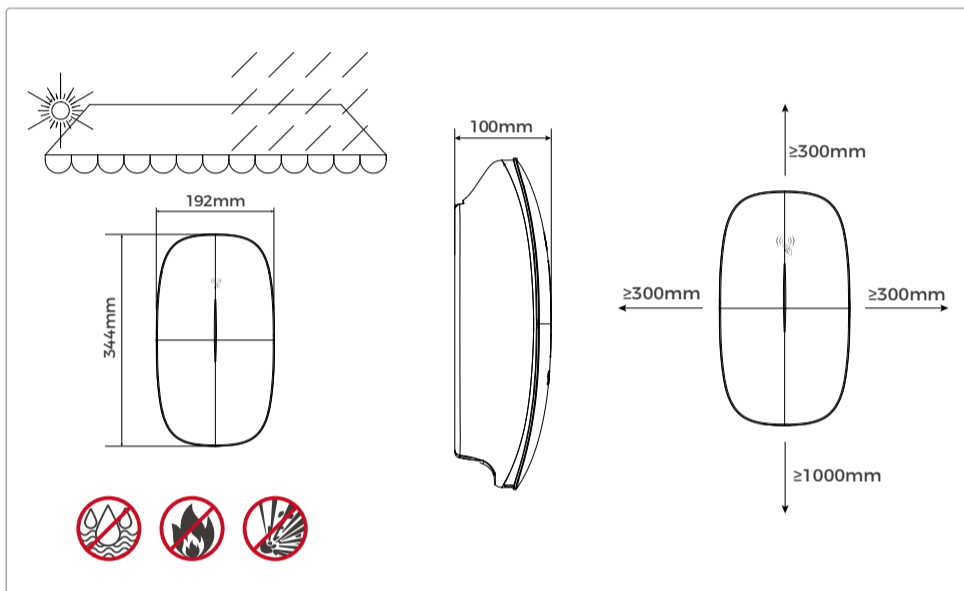


01 SAFETY INSTRUCTIONS

- Installation and maintenance should only be carried out by a qualified electrical engineer for this operation.
- The installation of the SOFAR Wallbox must be in full compliance with national and local grid standards and regulations.
- Read and understand all instructions contained in this manual and familiarize yourself with the relevant safety symbols before starting to install and commission the equipment.
- When any maintenance or repair is required, please contact the nearest authorized service center. For information about the nearest authorized center, please contact your dealer, do not make repairs yourself, which may result in injury to persons or property.
- Before installing and servicing the equipment, disconnect all power sources to avoid serious injury from electric shock.

02 PRODUCT OVERVIEW

2.1 DIMENSION: W×H×D=192×344×100mm

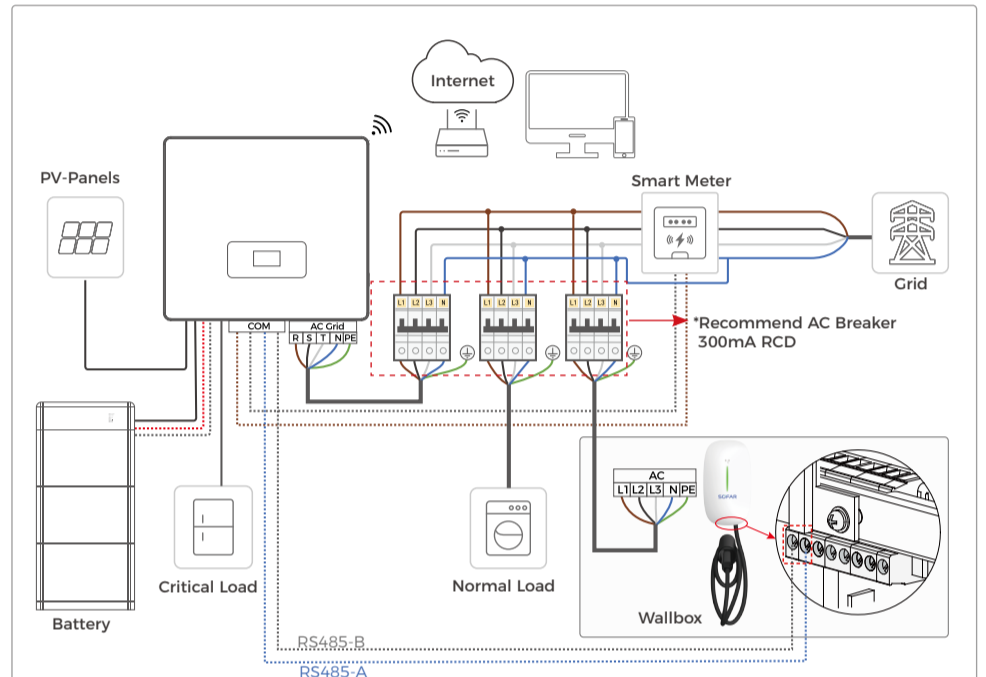


01 | EV11k-AC-02

2.2 PRODUCT LABEL MARK

	Danger of high voltage electric shock, non-professionals should not open the cover of the device.		CE Marking
	When the device fails, switch off the AC circuit breaker between the Wallbox and power grid. Switch them on again after the failure.		Please read this manual before install Wallbox.
	Caution hot surface.		Do not dispose of the equipment with household garbage at its end of life. Dispose of it according to local laws and regulations or send it to the manufacturer.

2.3 CONNECTION WITH INVERTER



EV11k-AC-02 | 02

03 INSTALLATION

3.1 PACKING LIST

No.	Image	Description	Quantity
1		EV11k-AC-02	1
2		Insulated Terminal	5
3		M4*32 Self-tapping Screw	6
4		M4 Hex Key	1
5		RFID Activation Card	2
6		Expansion Pipe	6
7		Cable Hook	1
8		Mounting Position Template	1
9		Uncapping Guide	1
10		Warranty Card	1
11		Inspection Report	1
12		Quality Certificate	1
13		Hexagon Screw	2
14		Rubber stopper	1
15		Wire Holder *1 and M3 Screw *2	1

03 | EV11k-AC-02

16		6-PIN Terminal	1
17		Dismounting Tool	1

3.2 INSTALLATION TOOLS

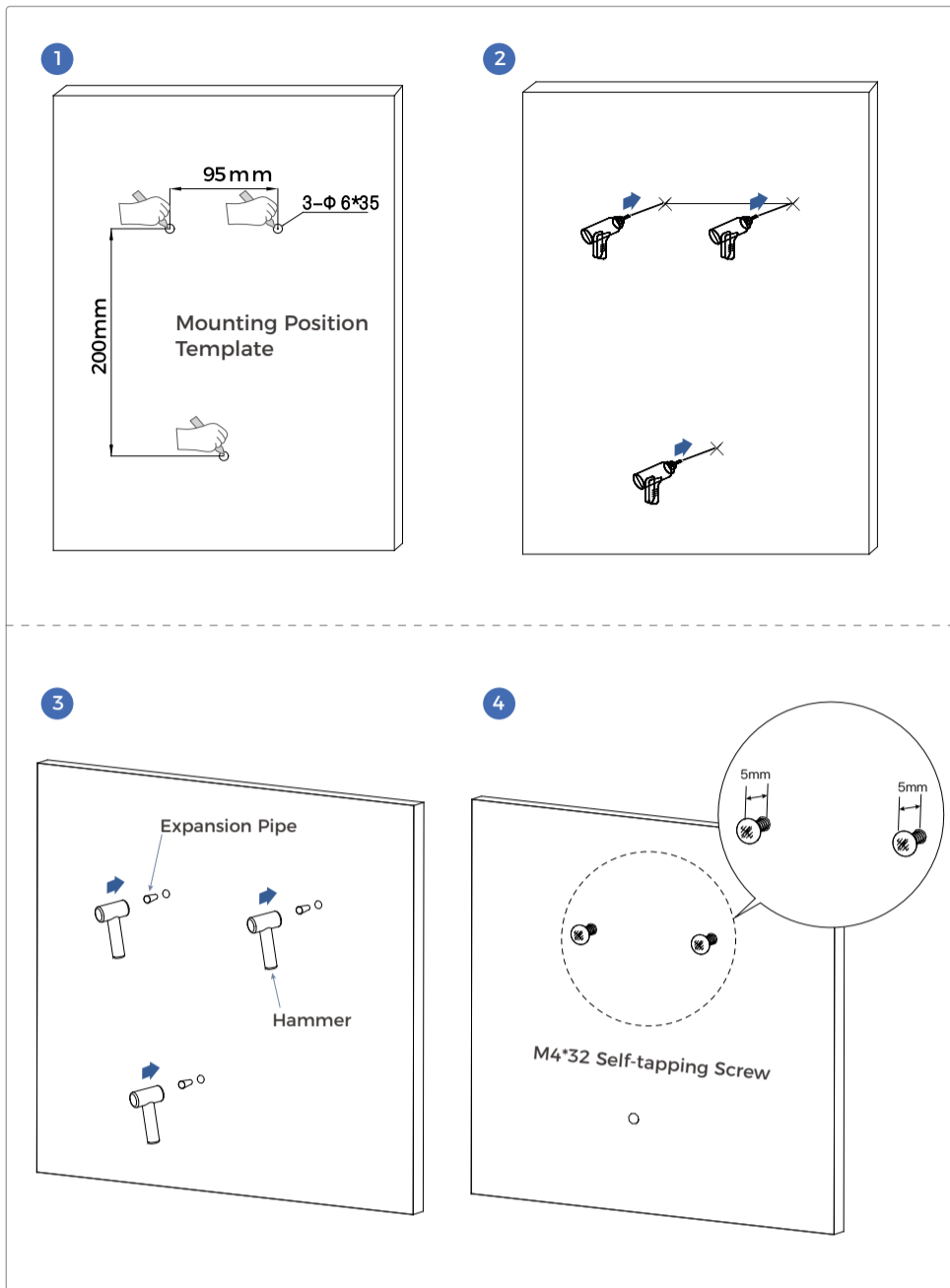
No.	Picture	Name
1		Marking Pen
2		Hammer
3		Electric Drill (Φ6mm)
4		Cross Screwdriver
5		Wire Stripper
6		Five-core Outdoor Copper Cable (14 AWG)
7		Two-core Outdoor Shielded Twisted Pair cable(18-28 AWG)

NOTICE

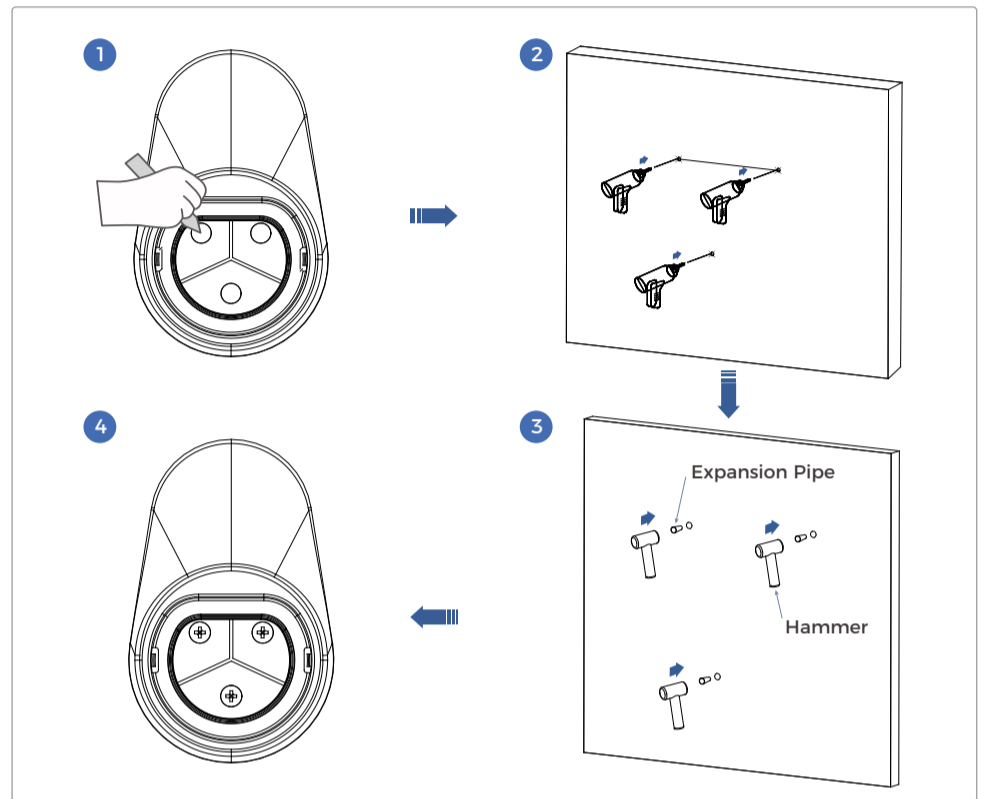
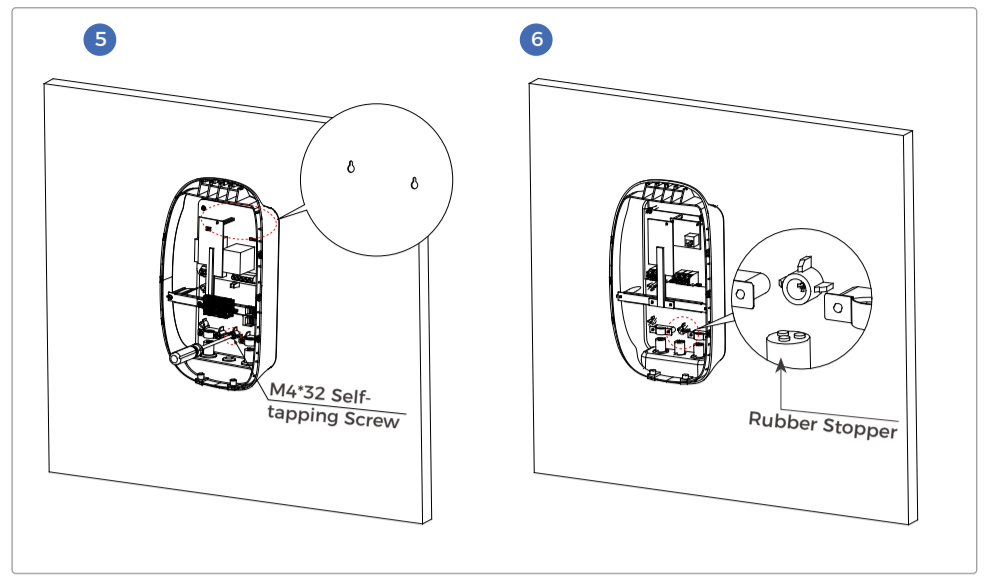
- When installing a Wallbox, prepare the installation tools yourself!

EV11k-AC-02 | 04

3.3 WALL-MOUNTED INSTALLATION



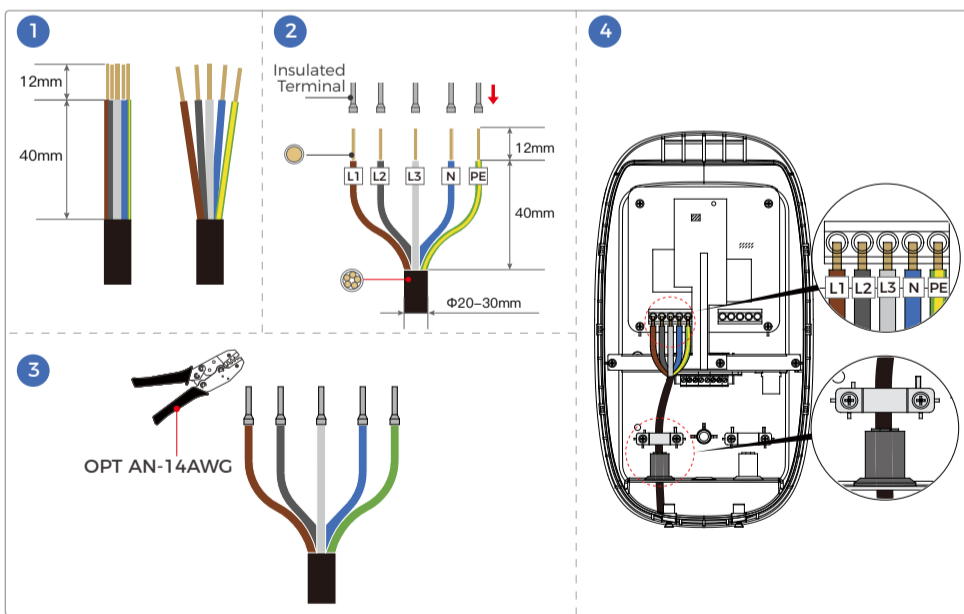
05 | EV11k-AC-02



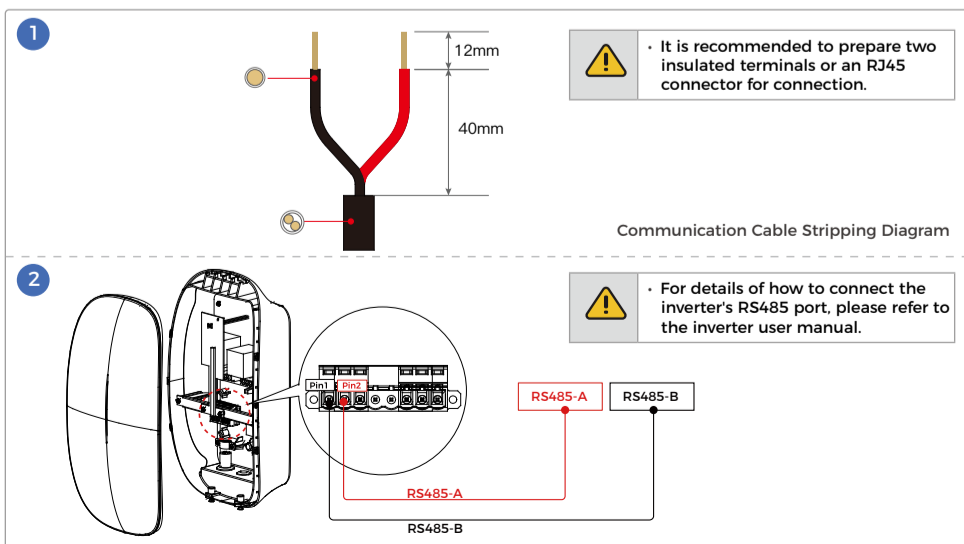
EV11k-AC-02 | 06

04 ELECTRICAL CONNECTION

4.1 PREPARING AC CABLE

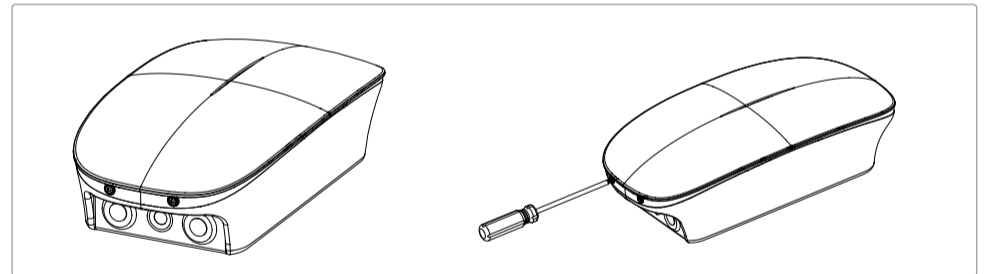


4.2 PREPARING COMMUNICATION CABLE



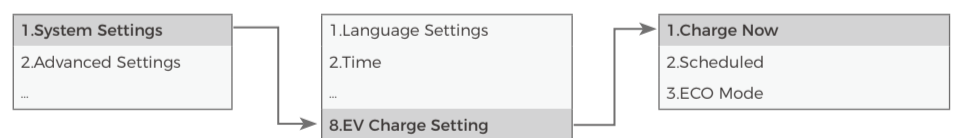
07 | EV11k-AC-02

4.3 SHUT THE TOP COVER

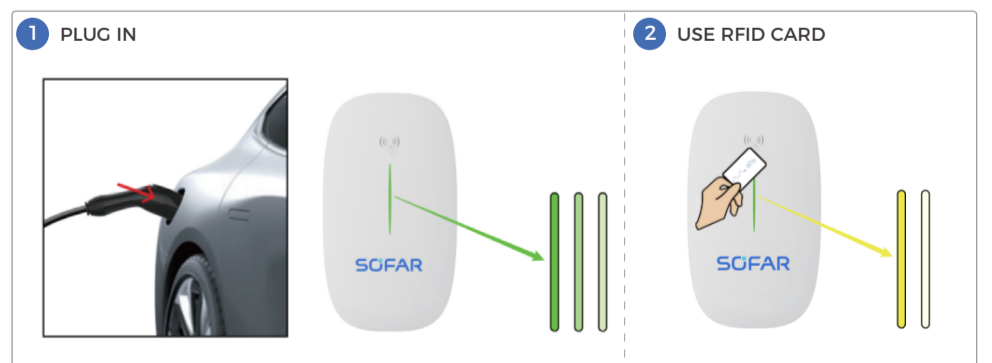


05 OPERATION & CONFIGURATION

5.1 INVERTER SETUP (NOTE: FOR DETAILED, PLEASE REFER TO USER MANUAL)



5.2 QUICK SWIPE CARD



Shenzhen SOFARSOLAR Co., Ltd.
 11th/F, Gaoxinqi Technology Building, District 67,
 Xingdong Community, Xin'an Street, Bao'an District, Shenzhen
 Web: www.sofarsolar.com
 Email: info@sofarsolar.com
 EU Representative Information: SofarSolar GmbH
 Add.: Kraemerstrasse 20, 72764 Reutlingen, Germany
 Tel: +49 (0)7121 31767-0
 Email: europe@sofarsolar.com



Installation video



Product User Manual



After-sales Service

EV11k-AC-02 | 08

KURZANLEITUNG ZUR INSTALLATION

EV11k-AC-02



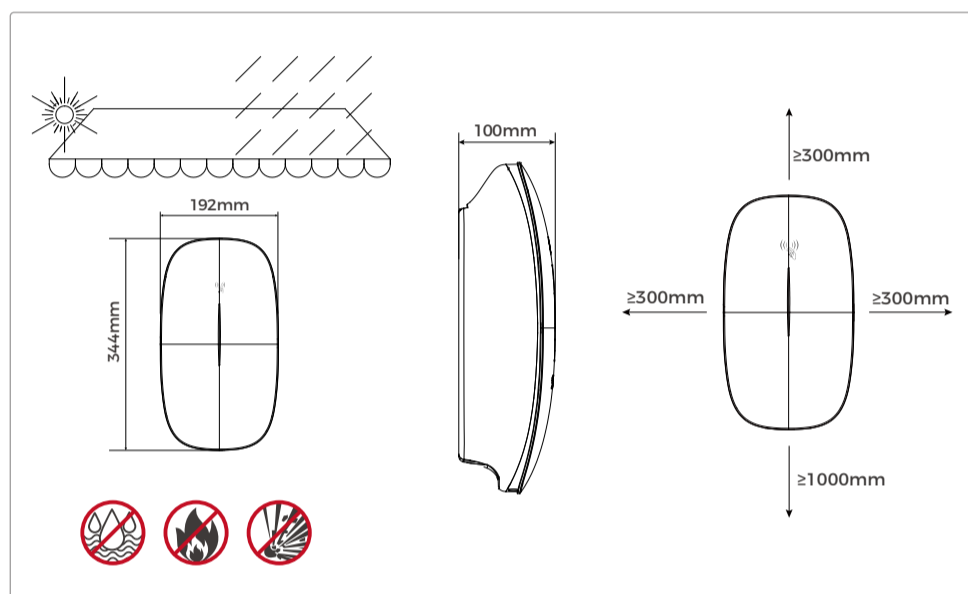
102040200327-1

01 SICHERHEITSHINWEISE

- Die Installation und Wartung darf nur von einem entsprechend qualifizierten Elektrotechniker durchgeführt werden.
- Die Installation der SOFAR Wallbox muss in voller Übereinstimmung mit den nationalen und lokalen Netznormen und Vorschriften erfolgen.
- Arbeiten Sie alle Anweisungen in dieser Anleitung durch und machen Sie sich mit den relevanten Sicherheitssymbolen vertraut, bevor Sie mit der Installation und Inbetriebnahme des Geräts beginnen.
- Wenn eine Wartung oder Reparatur erforderlich ist, wenden Sie sich bitte an das nächstgelegene autorisierte Servicezentrum. Wenden Sie sich an Ihren Händler, um Informationen über das nächstgelegene autorisierte Servicezentrum zu erhalten. Führen Sie Reparaturen nicht selbst durch, da dies zu Personen- oder Sachschäden führen kann.
- Trennen Sie vor der Installation und Wartung des Geräts alle Stromquellen, um schwere Verletzungen durch Stromschlag zu vermeiden.

02 PRODUKTÜBERSICHT

2.1 ABMESSUNGEN: B×H×T=192×344×100mm

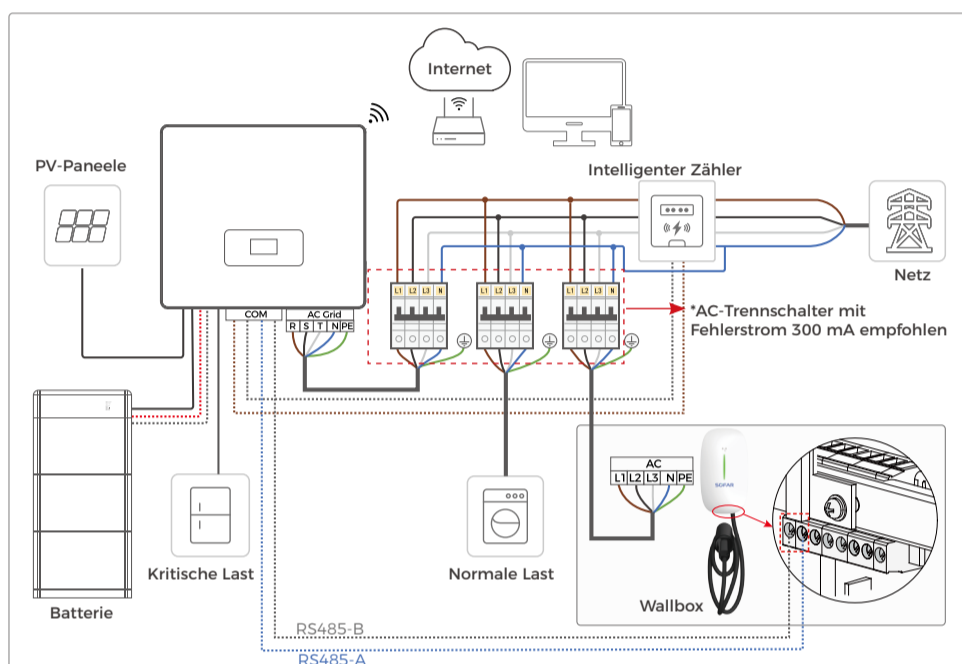


01 | EV11k-AC-02

2.2 PRODUKTSCHILD MARKE

	Gefahr eines elektrischen Schlages durch hohe Spannung, Nichtfachleute dürfen den Deckel des Gerätes nicht öffnen.		CE-Kennzeichen
	Wenn das Gerät ausfällt, schalten Sie den AC-Leistungsschalter zwischen der Wallbox und dem Stromnetz aus. Schalten Sie ihn erst nach Beseitigung des Fehlers wieder ein.		Lesen Sie diese Anleitung vor der Installation der Wallbox.
	Vorsicht: heiße Oberfläche.		Entsorgen Sie das Gerät nach Ende seiner Lebensdauer nicht im Hausmüll. Entsorgen Sie es gemäß den örtlichen Bestimmungen und Vorschriften oder senden Sie es an den Hersteller zurück.

2.3 VERBINDUNG MIT DEM WECHSELRICHTER



EV11k-AC-02 | 02

03 INSTALLATION

3.1 PACKLISTE

Nr.	Bild	Beschreibung	Menge
1		EV11k-AC-02	1
2		Isolierte Klemme	5
3		Selbstschneidende Schraube M4*32	6
4		Sechskantschlüssel M4	1
5		RFID-Aktivierungskarte	2
6		Expansionsrohr	6
7		Kabelhaken	1
8		Schablone für die Montageposition	1
9		Anleitung zum Entfernen der Abdeckung	1
10		Garantiekarte	1
11		Inspektionsbericht	1
12		Qualitätszertifikat	1
13		Sechskantschraube	2
14		Gummistopfen	1
15		1 Kabelhalter und 2 Schrauben M3	1

03 | EV11k-AC-02

16		6-polige Klemme	1
17		Demontagewerkzeug	1

3.2 INSTALLATIONSWERKZEUGE

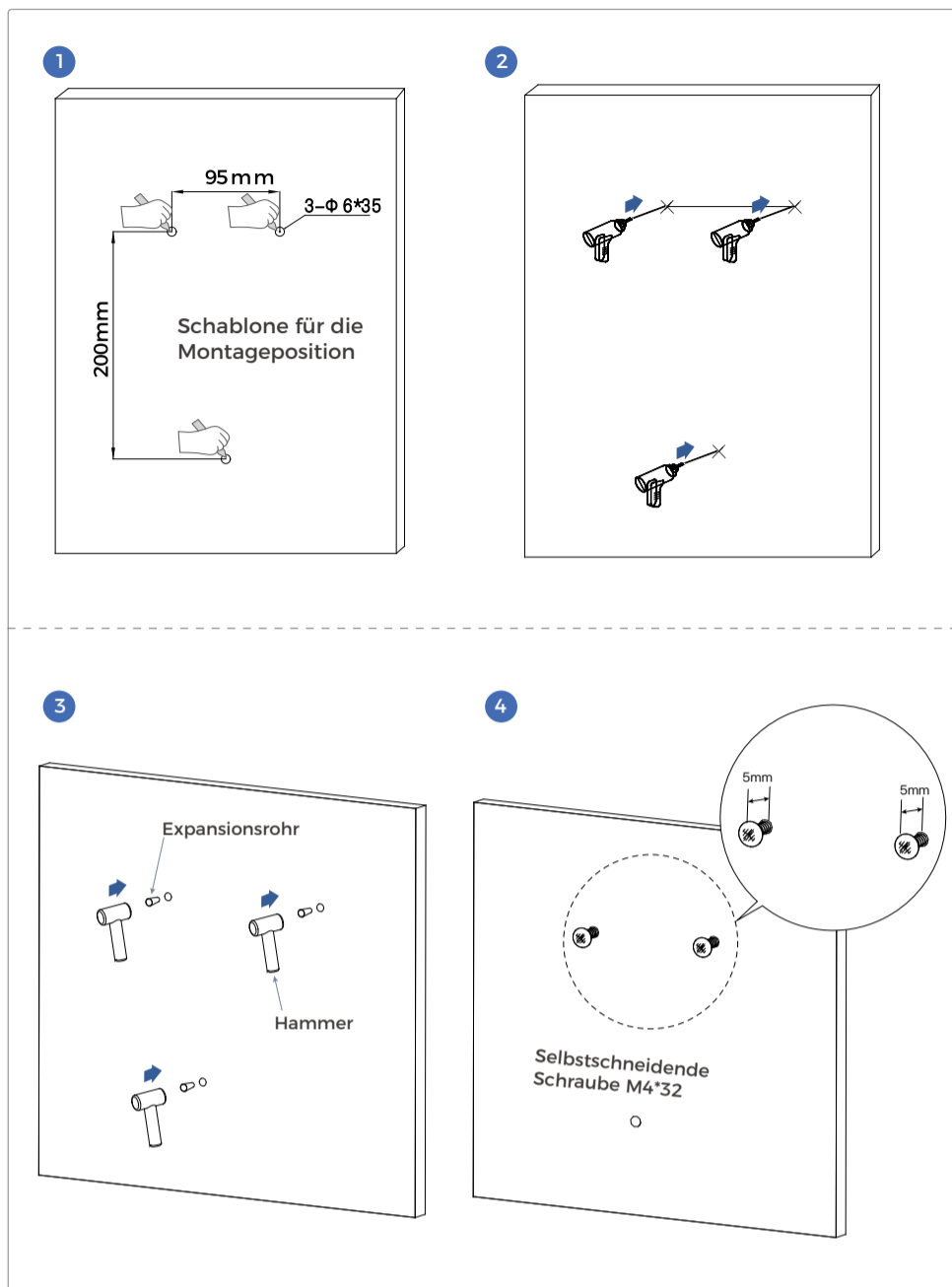
Nr.	Bild	Name
1		Marker
2		Hammer
3		Bohrer (Φ6 mm)
4		Kreuzschlitzschraubendreher
5		Abisolierzange
6		Außenkabel mit fünf Kupferadern (Aderdurchmesser 2,5 mm)
7		Geschirmte verdrehte Doppeladern für den Außenbereich (Aderdurchmesser 1,0 - 0,09 mm)

HINWEIS

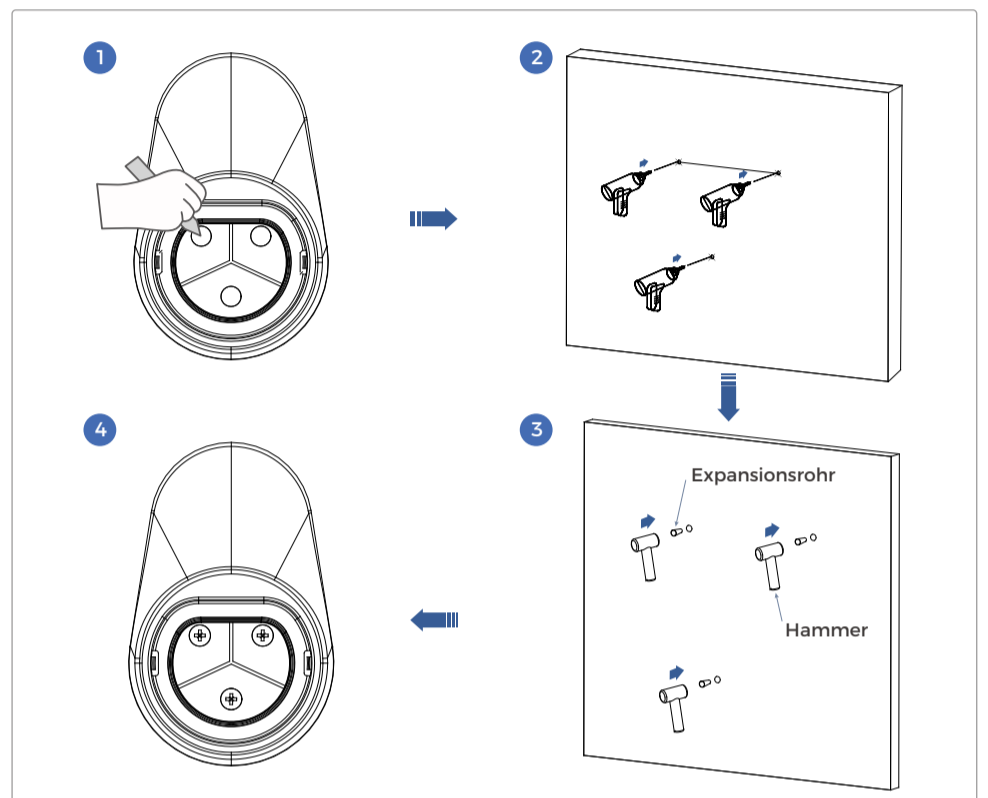
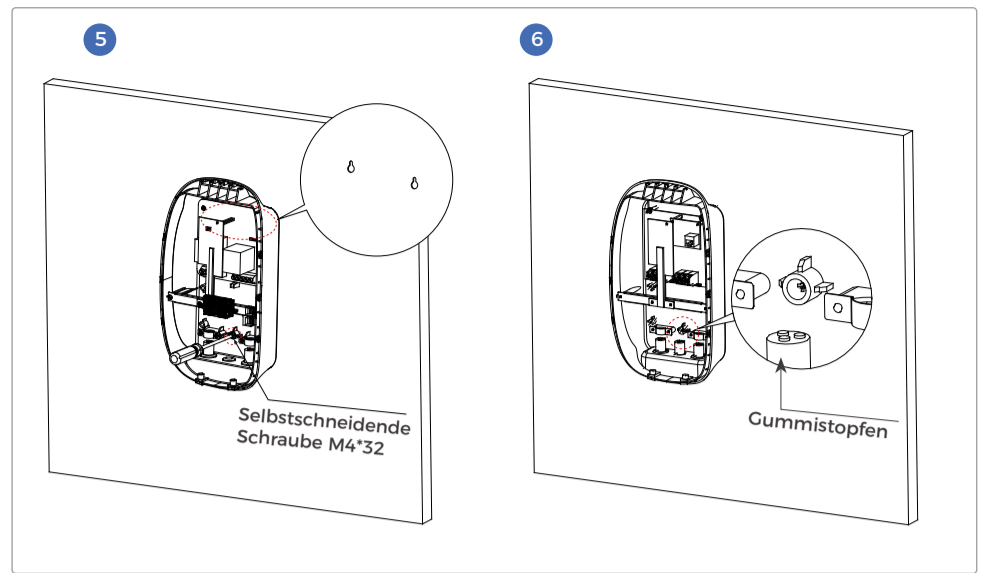
- Bereiten Sie bei der Installation einer Wallbox das Installationswerkzeug selbst vor!

EV11k-AC-02 | 04

3.3 WANDBEFESTIGUNG



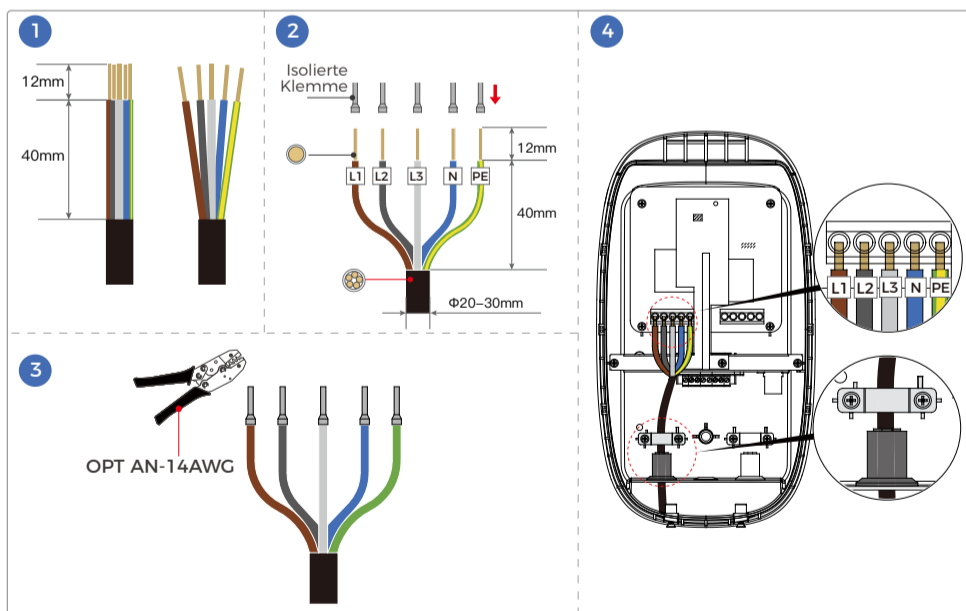
05 | EV11k-AC-02



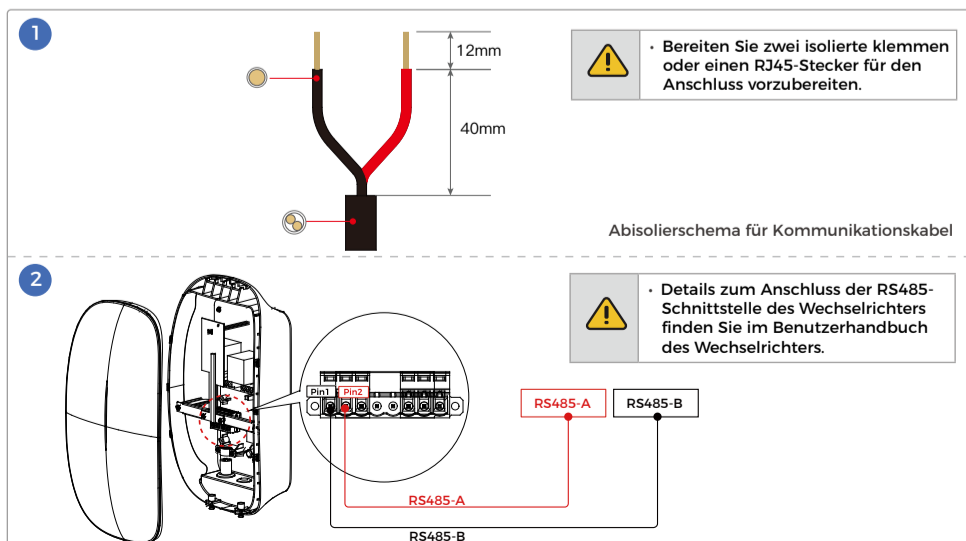
EV11k-AC-02 | 06

04 ELEKTRISCHER ANSCHLUSS

4.1 VORBEREITUNG DES WECHSELSTROMKABELS

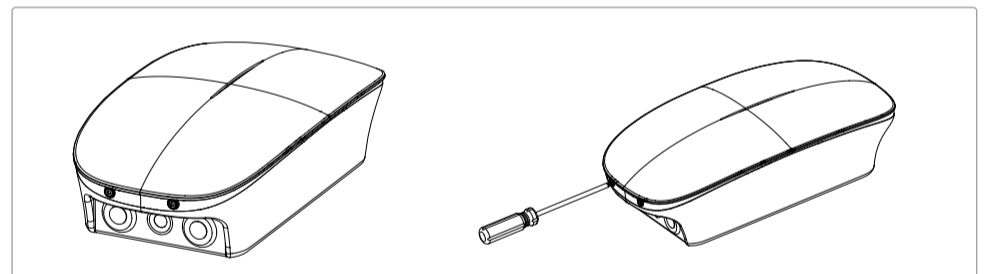


4.2 VORBEREITUNG DES KOMMUNIKATIONSKABELS



07 | EV11k-AC-02

4.3 SCHLIESSEN SIE DIE OBERE ABDECKUNG.

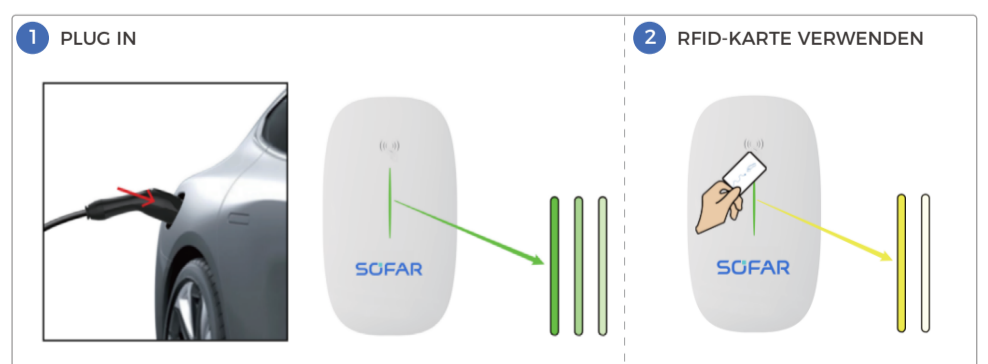


05 BEDIENUNG & KONFIGURATION

5.1 INVERTER-KONFIGURATION (HINWEIS: EINZELHEITEN SIEHE BENUTZERANLEITUNG)



5.2 QUICK-SWIPE-KARTEN



Shenzhen SOFARSOLAR Co., Ltd.
 11th/F, Gaoxinqi Technology Building, District 67,
 Xingdong Community, Xin'an Street, Bao'an District, Shenzhen
 Web: www.sofarsolar.com
 Email: info@sofarsolar.com
 EU Representative Information: SofarSolar GmbH
 Add.: Kraemerstrasse 20, 72764 Reutlingen, Germany
 Tel: +49 (0)7121 31767-0
 Email: europe@sofarsolar.com



Installation video



Product User Manual



After-sales Service

EV11k-AC-02 | 08

GUIDE D'INSTALLATION RAPIDE

EV11k-AC-02



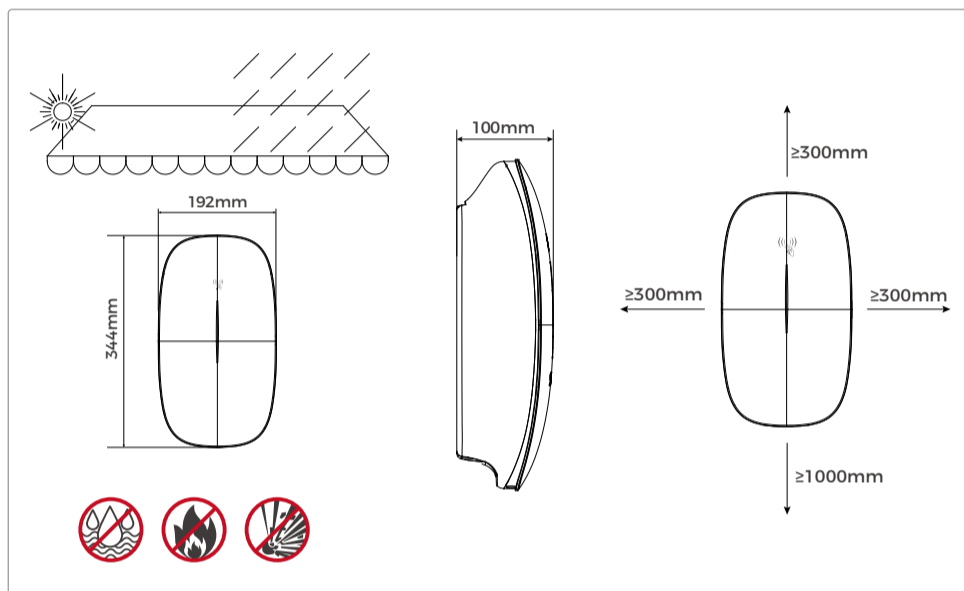
102040200327-1

01 CONSIGNES DE SÉCURITÉ

- L'installation et l'entretien ne doivent être effectués que par un ingénieur électricien qualifié pour cette opération.
- L'installation du boîtier mural SOFAR doit être entièrement conforme aux lois et réglementations nationales et locales relatives au réseau électrique.
- Lisez et comprenez toutes les instructions contenues de ce manuel et familiarisez-vous avec les symboles de sécurité pertinents avant de commencer à installer l'équipement et à le mettre en service.
- Si un entretien ou une réparation est nécessaire, veuillez contacter le centre de service autorisé le plus proche. Pour plus d'informations sur le centre autorisé le plus proche, veuillez contacter votre concessionnaire, ne faites pas les réparations vous-même, cela pourrait blesser des personnes ou endommager des biens.
- Avant d'installer et d'entretenir l'équipement, débranchez toutes les sources d'énergie afin d'éviter les blessures graves causées par les chocs électriques.

02 PRÉSENTATION DU PRODUIT

2.1 DIMENSIONS: W×H×D=192×344×100mm



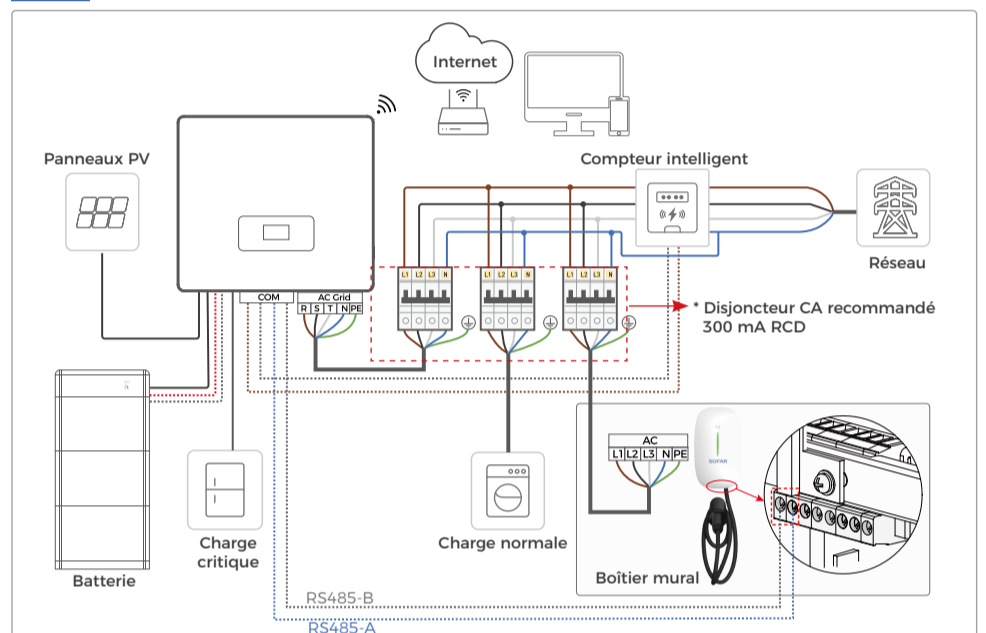
01 | EV11k-AC-02

2.2 MARQUAGE SUR L'ÉTIQUETTE DU PRODUIT

	Danger d'électrocution par haute tension, les non-professionnels ne doivent pas ouvrir le couvercle de l'appareil.		Marquage CE
	En cas de défaillance de l'appareil, mettez sur arrêt le disjoncteur CA entre le boîtier mural (Wallbox) et le réseau électrique. Remettez-le sur marche une fois la panne résolue.		Veuillez lire ce manuel avant d'installer le boîtier mural.
	Attention, surfaces chaudes.		Ne jetez pas l'équipement avec les ordures ménagères à sa fin de vie. Éliminez-le conformément aux lois et règlements locaux ou envoyez-le au fabricant.



2.3 CONNEXION AU CONVERTISSEUR



EV11k-AC-02 | 02

03 INSTALLATION

3.1 LISTE D'EMBALLAGE

N°	Image	Description	Quantité
1		EV11k-AC-02	1
2		Borne isolée	5
3		Vis auto-taraudeuse M4x32	6
4		Clé hexagonale M4	1
5		Carte d'activation RFID	2
6		Tube rallonge	6
7		Crochet de câble	1
8		Gabarit de position de montage	1
9		Guide de désoperculage	1
10		Carte de garantie	1
11		Rapport d'inspection	1
12		Certificat de qualité	1
13		Vis hexagonale	2
14		Bouchon en caoutchouc	1
15		1 porte-fils et 2 vis M3	1

03 | EV11k-AC-02

16		Borne 6 broches	1
17		Outil de démontage	1

3.2 OUTILS POUR L'INSTALLATION

N°	Image	Nom
1		Marqueur
2		Marteau
3		Perceuse électrique (Φ 6 mm)
4		Tournevis cruciforme
5		Pincés à dénuder
6		Câble en cuivre extérieur à cinq conducteurs 2,5 mm ² (14 AWG)
7		Câble à paire torsadée deux conducteurs blindé pour extérieur 0,08 - 0,75 mm ² (18-28 AWG)

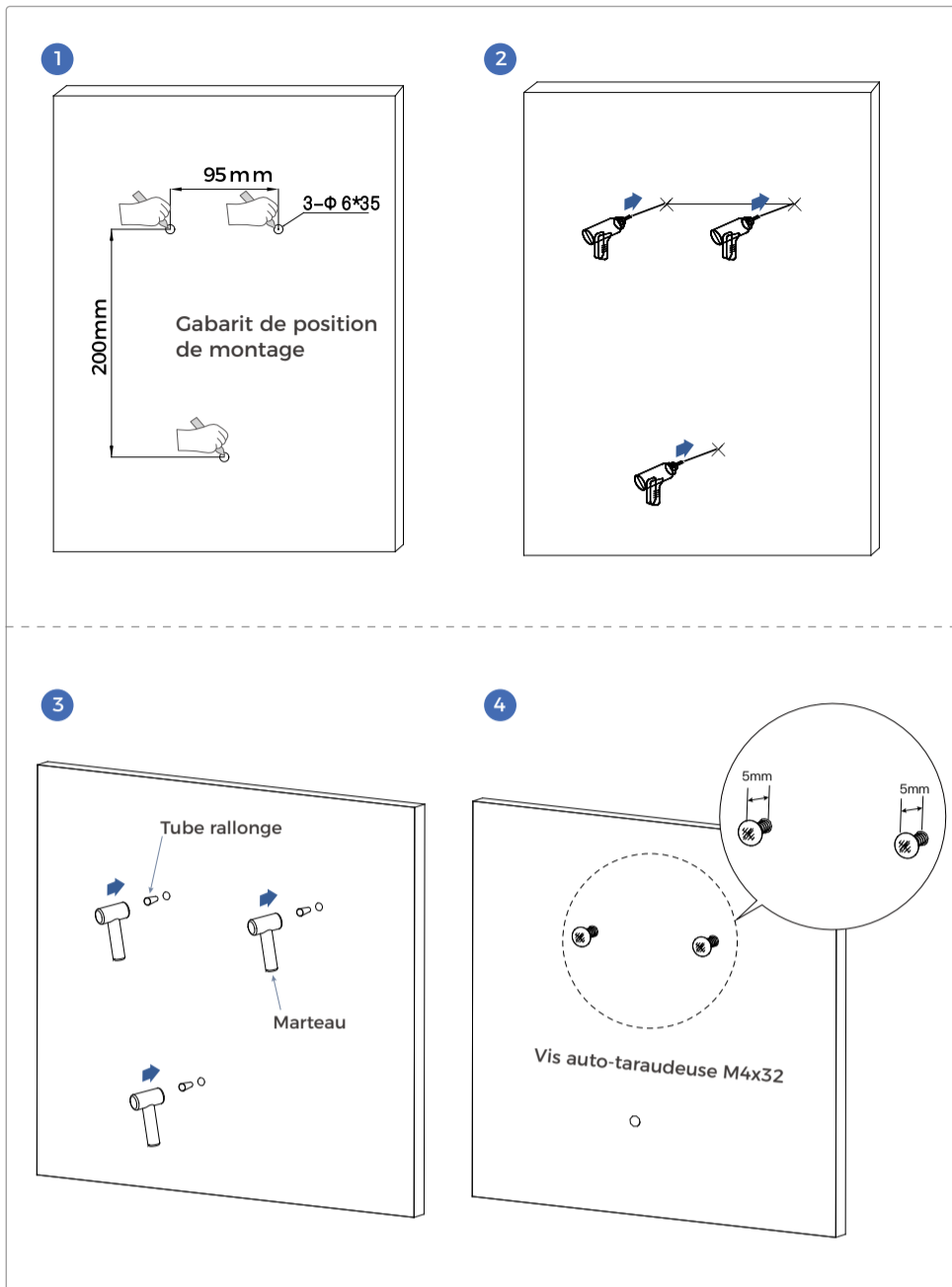


AVIS

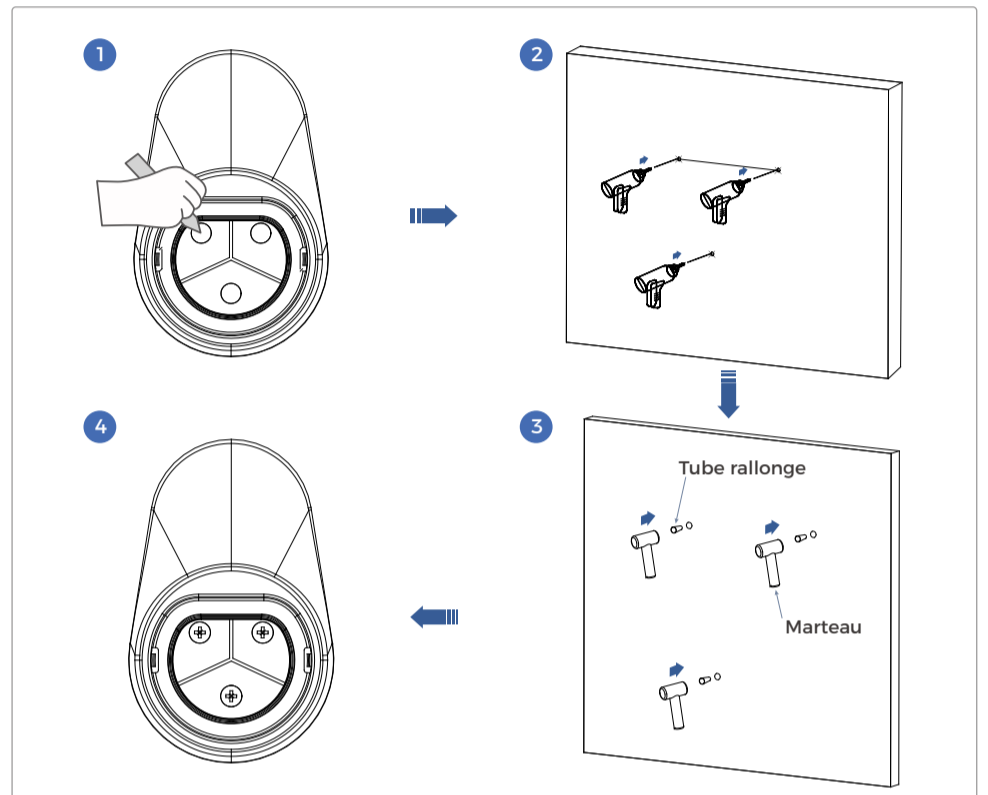
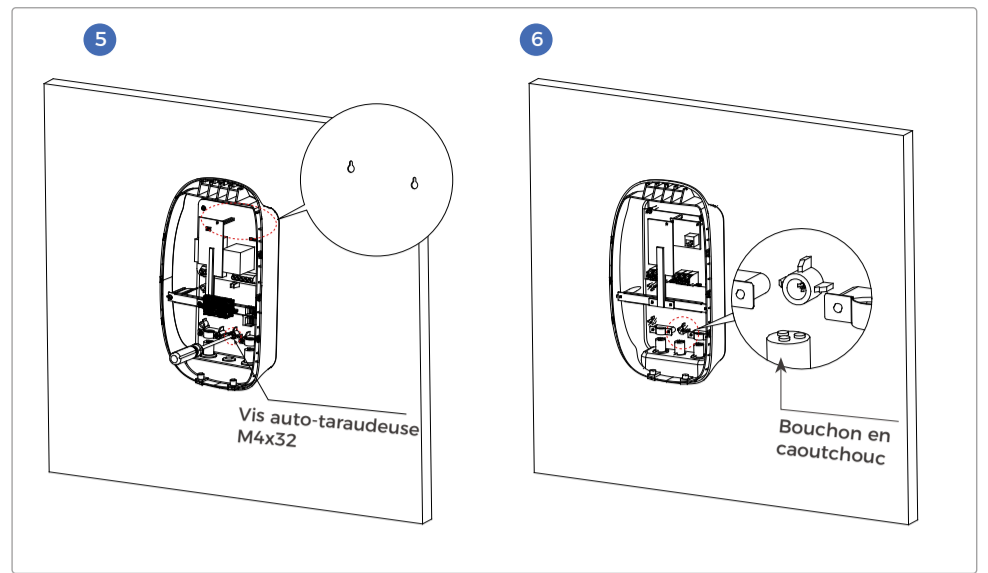
Lors de l'installation d'un boîtier mural, préparez vous-même les outils pour l'installation !

EV11k-AC-02 | 04

3.3 INSTALLATION MURALE



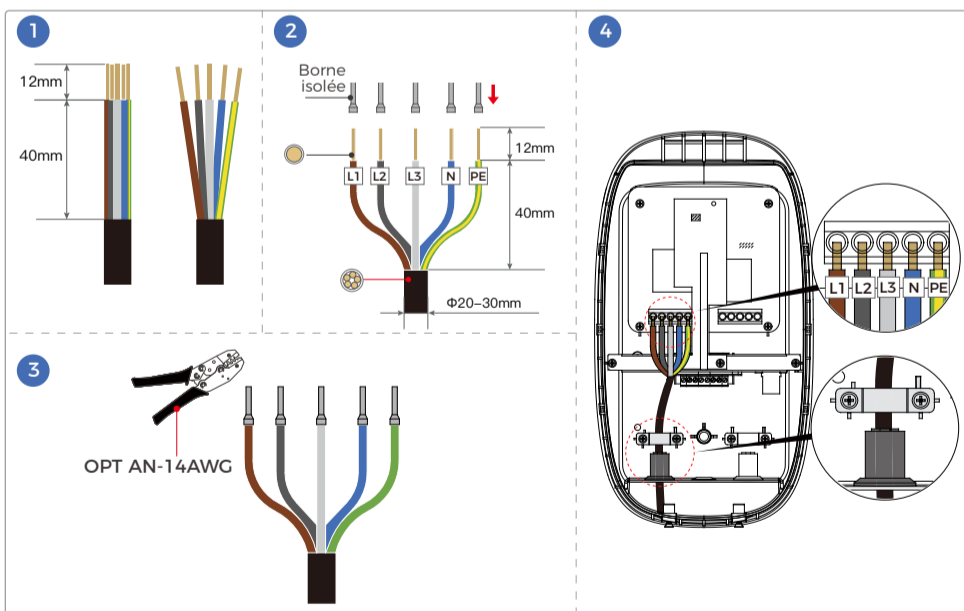
05 | EV11k-AC-02



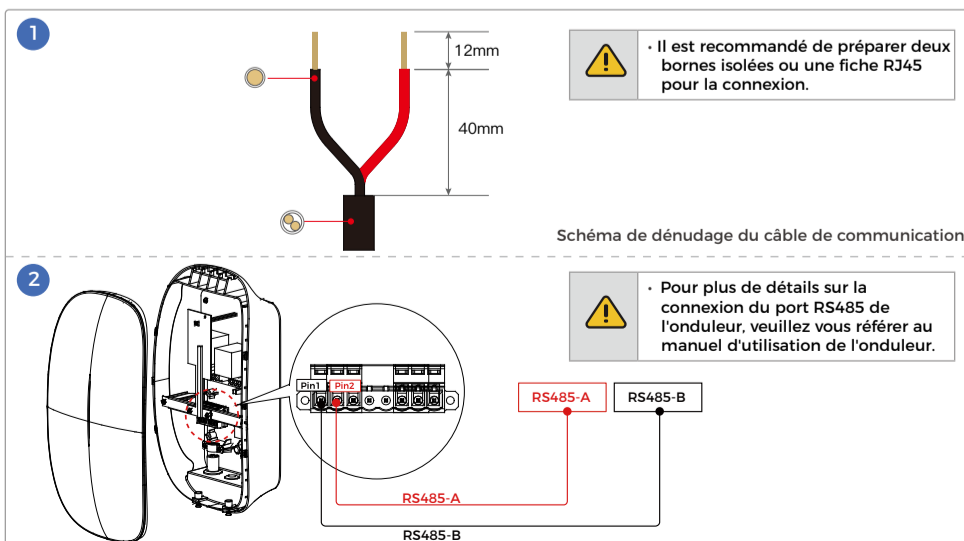
EV11k-AC-02 | 06

04 CONNEXIONS ÉLECTRIQUES

4.1 PRÉPARATION DU CÂBLE CA

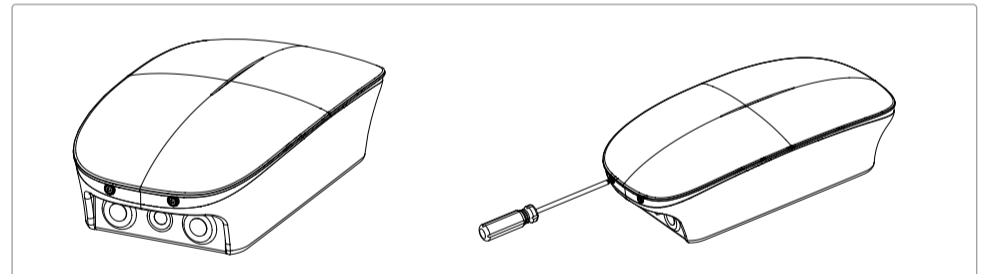


4.2 PRÉPARATION DU CÂBLE DE COMMUNICATION



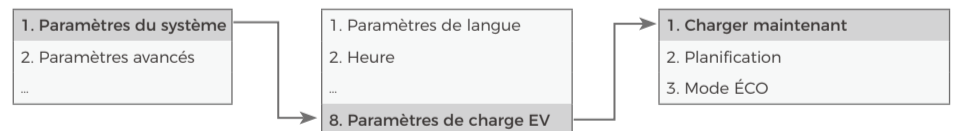
07 | EV11k-AC-02

4.3 FERMEZ LE COUVERCLE SUPÉRIEUR

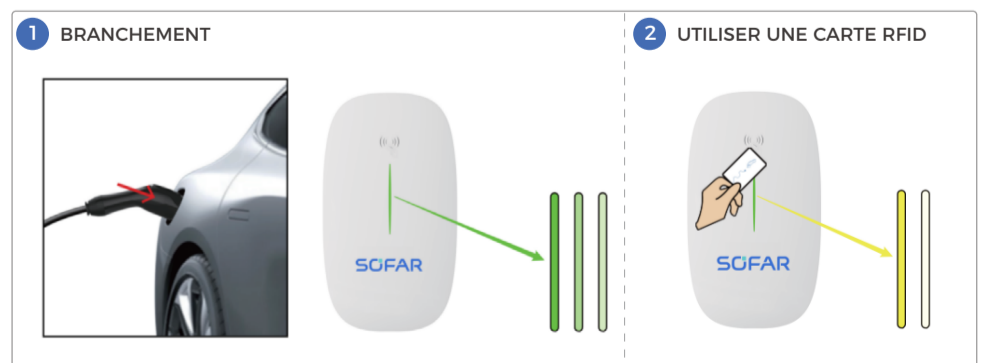


05 UTILISATION ET CONFIGURATION

5.1 CONFIGURATION DU CONVERTISSEUR (REMARQUE : REPORTEZ-VOUS AU MODE D'EMPLOI POUR PLUS DE DÉTAILS.)



5.2 CARTE À BALAYAGE



Shenzhen SOFARSOLAR Co., Ltd.
 11th/F, Gaoxinqi Technology Building, District 67,
 Xingdong Community, Xin'an Street, Bao'an District, Shenzhen
 Web: www.sofarsolar.com
 Email: info@sofarsolar.com
 EU Representative Information: SofarSolar GmbH
 Add.: Kraemerstrasse 20, 72764 Reutlingen, Germany
 Tel: +49 (0)7121 31767-0
 Email: europe@sofarsolar.com



Installation video



Product User Manual



After-sales Service

EV11k-AC-02 | 08

GUÍA DE INICIO RÁPIDO

EV11k-AC-02

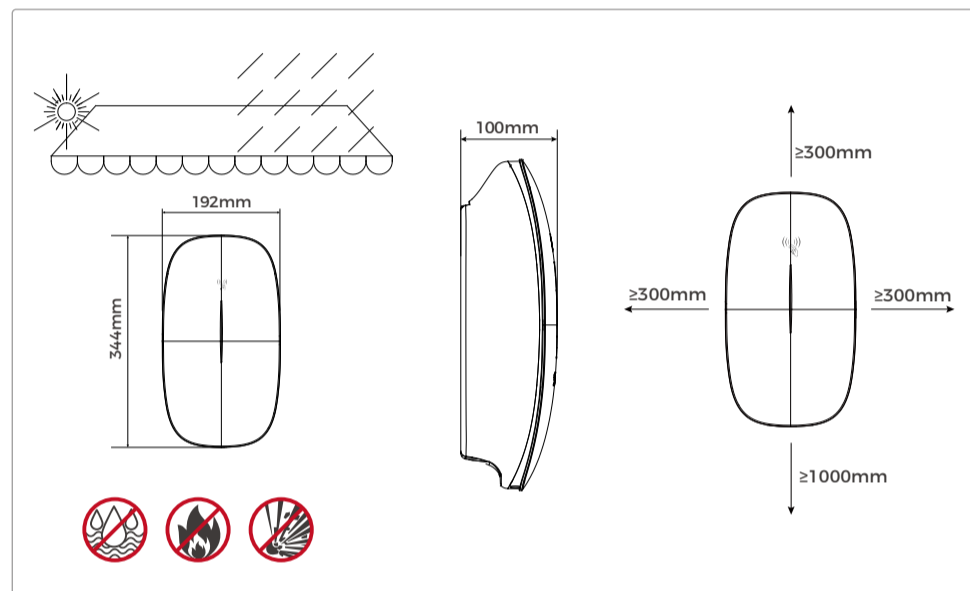


01 INSTRUCCIONES DE SEGURIDAD

- Las tareas de instalación y mantenimiento del aparato deben correr a cargo exclusivamente de un técnico electricista debidamente cualificado para ello.
- La instalación del punto de recarga SOFAR debe cumplir con todas las regulaciones y normas relativas a la red aplicables a nivel nacional y local.
- Lea detenidamente las instrucciones contenidas en este manual y familiarícese con los símbolos de seguridad relevantes antes de iniciar la instalación y puesta en servicio del aparato.
- En el caso de que el aparato precise mantenimiento o reparación, póngase en contacto con el servicio técnico autorizado más cercano. Su distribuidor le facilitará esta información. No realice reparaciones usted mismo, ya que podría provocar daños personales y/o materiales.
- Antes de instalar, reparar o realizar mantenimiento en el aparato, deben desconectarse todas las fuentes de alimentación a fin de evitar lesiones graves por descarga eléctrica.

02 VISTA GENERAL DEL PRODUCTO

2.1 MEDIDAS: AN×AL×P=192×344×100mm

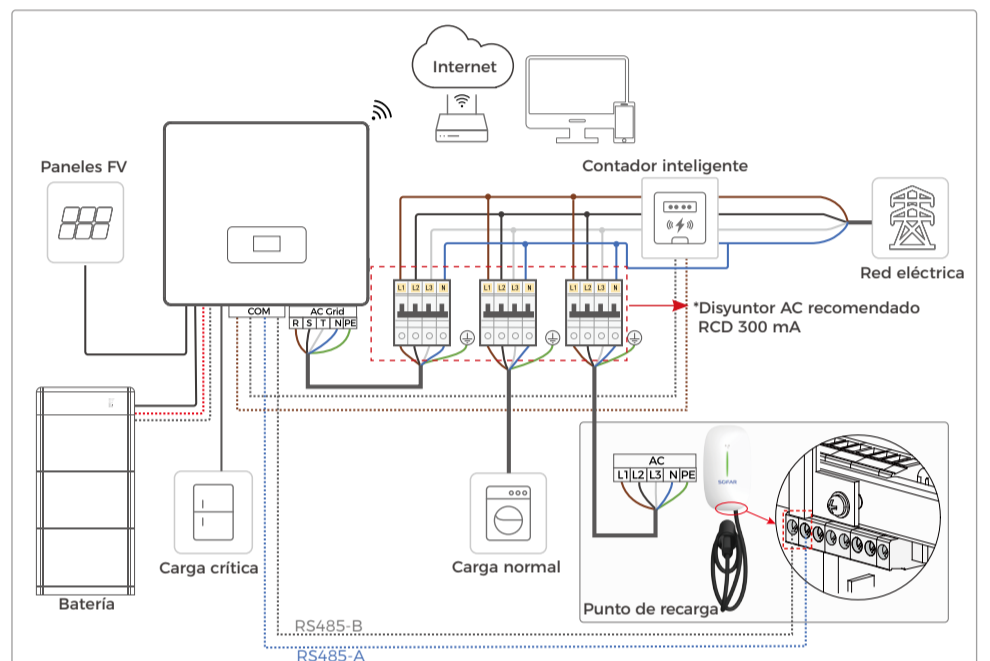


01 | EV11k-AC-02

2.2 SÍMBOLOS DEL PRODUCTO

	Peligro de descarga eléctrica por alta tensión; las personas no profesionales no deben abrir la tapa del aparato.		Marcado CE
	Si el aparato falla, desconecte el disyuntor de AC entre el punto de recarga y la red eléctrica; conéctelo de nuevo una vez subsanado el fallo.		Lea este manual de instrucciones antes de instalar el punto de recarga.
	¡Peligro por superficies calientes!		No deseche el aparato con la basura doméstica al final de su vida útil. El aparato debe desecharse de conformidad con las leyes y regulaciones aplicables en el lugar o enviarse al fabricante.

2.3 CONEXIÓN CON EL INVERSOR



EV11k-AC-02 | 02

03 INSTALACIÓN

3.1 VOLUMEN DE SUMINISTRO

N.º	Imagen	Descripción	Cantidad
1		EV11k-AC-02	1
2		Borne aislado	5
3		Tornillo autorroscante M4*32	6
4		Llave Allen M4	1
5		Tarjeta de activación RFID	2
6		Taco de expansión	6
7		Gancho para cable	1
8		Plantilla de montaje	1
9		Guía para retirar la tapa	1
10		Certificado de garantía	1
11		Informe de inspección	1
12		Certificado de calidad	1
13		Tornillo hexagonal	2
14		Tope de goma	1
15		Portacables x1 y tornillo M3 x2	1

03 | EV11k-AC-02

16		Terminal de 6 pines	1
17		Herramienta de desmontaje	1

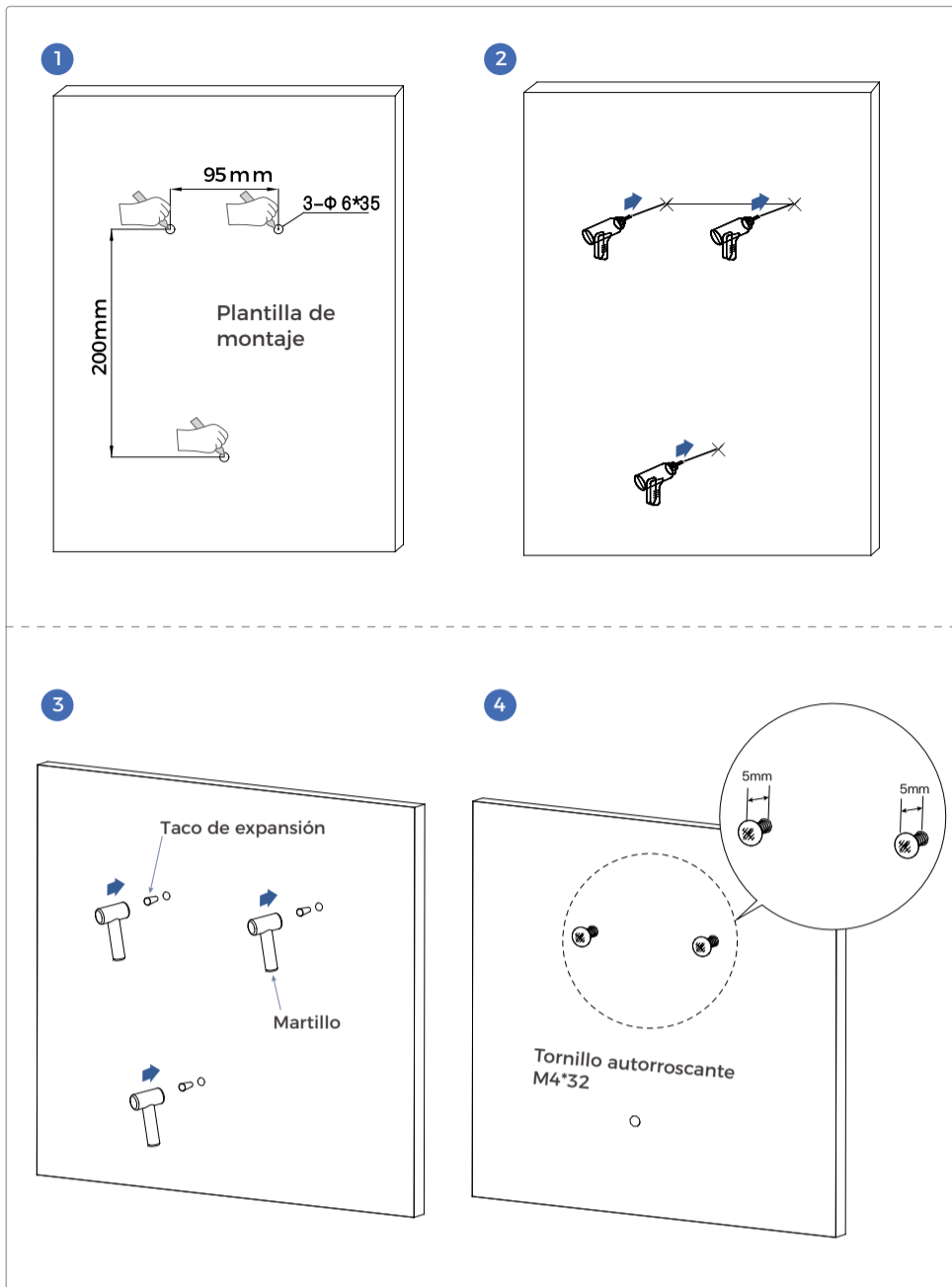
3.2 HERRAMIENTAS DE INSTALACIÓN

N.º	Imagen	Nombre
1		Marcador
2		Martillo
3		Taladro eléctrico (Φ6 mm)
4		Destornillador de estrella
5		Pelacables
6		Cable de cobre de 5 núcleos para exterior (14 AWG)
7		Cable de par trenzado apantallado de 2 núcleos para exterior (18-28 AWG)

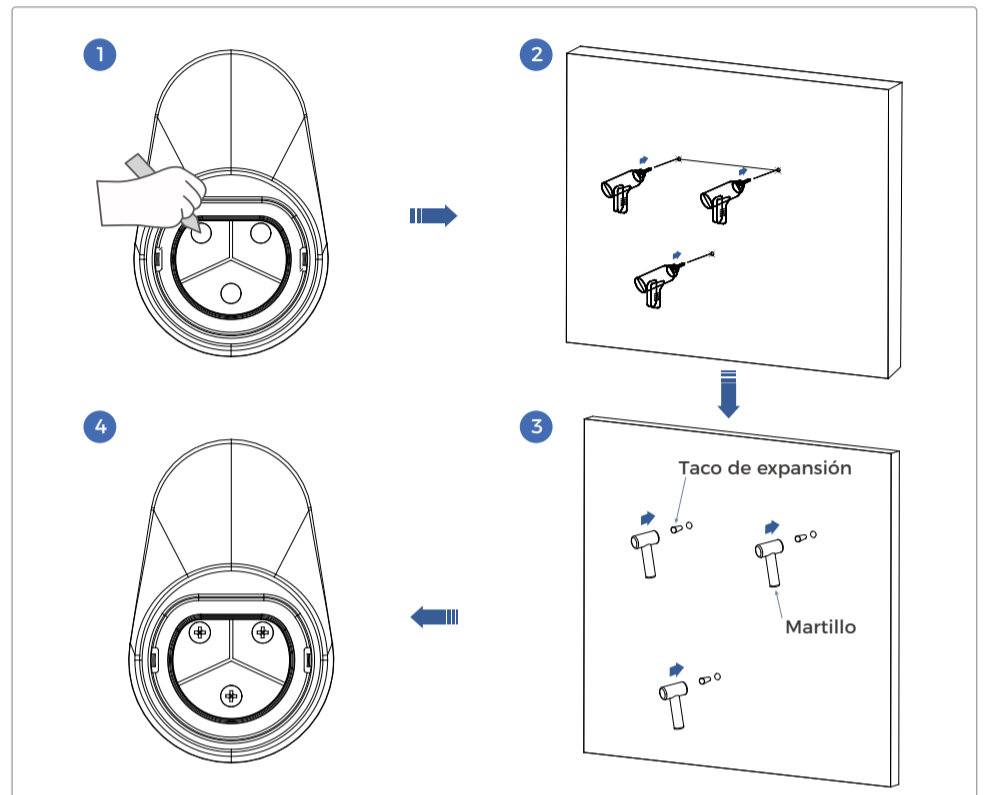
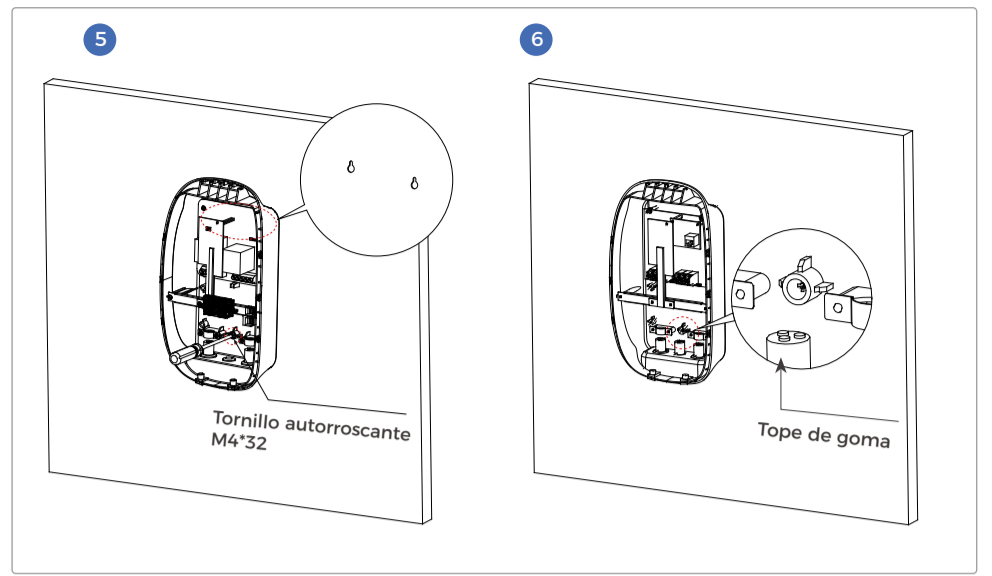
⚠ AVISO	
• Cuando instale un punto de recarga, encárguese personalmente de preparar las herramientas de instalación.	

EV11k-AC-02 | 04

3.3 MONTAJE MURAL



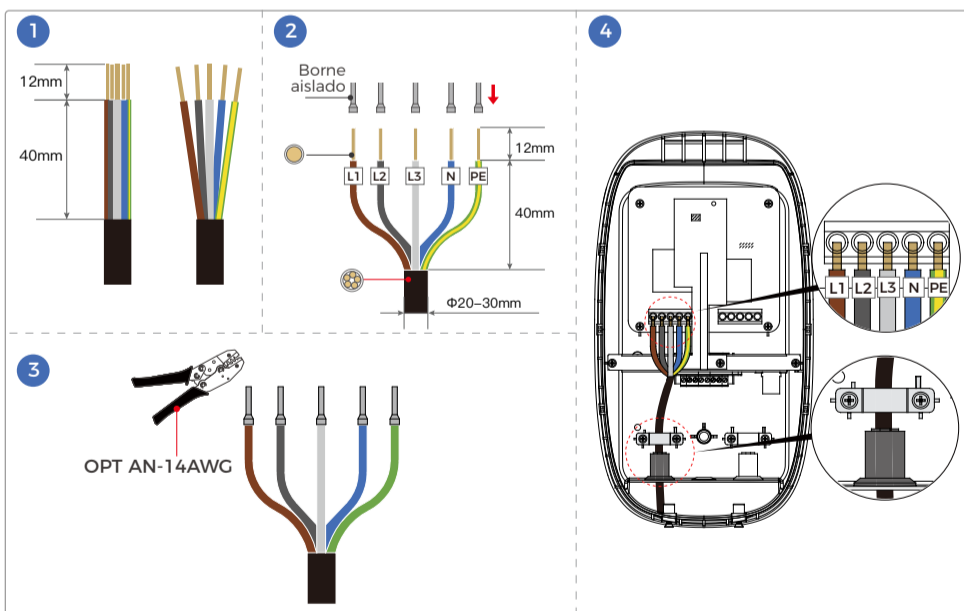
05 | EV11k-AC-02



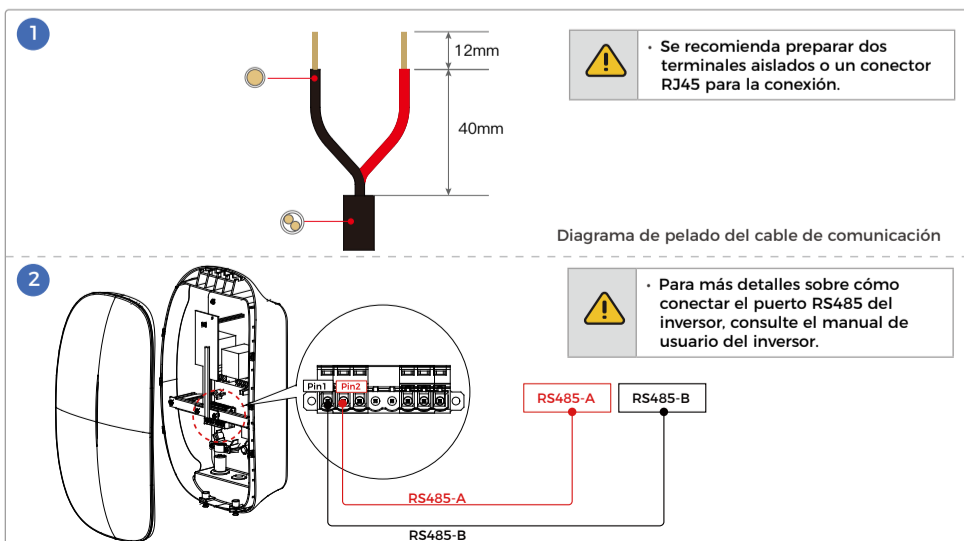
EV11k-AC-02 | 06

04 CONEXIÓN ELÉCTRICA

4.1 PREPARACIÓN DEL CABLE AC

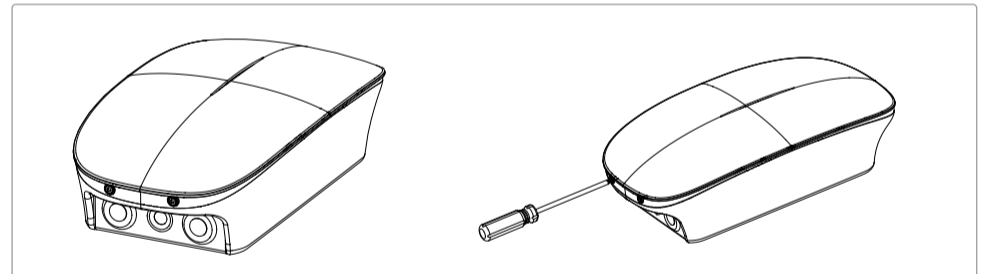


4.2 PREPARACIÓN DEL CABLE DE COMUNICACIÓN



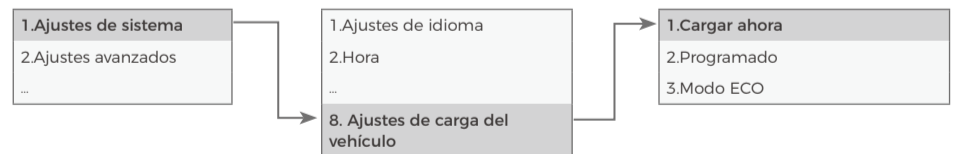
07 | EV11k-AC-02

4.3 CIERRE DE LA TAPA SUPERIOR

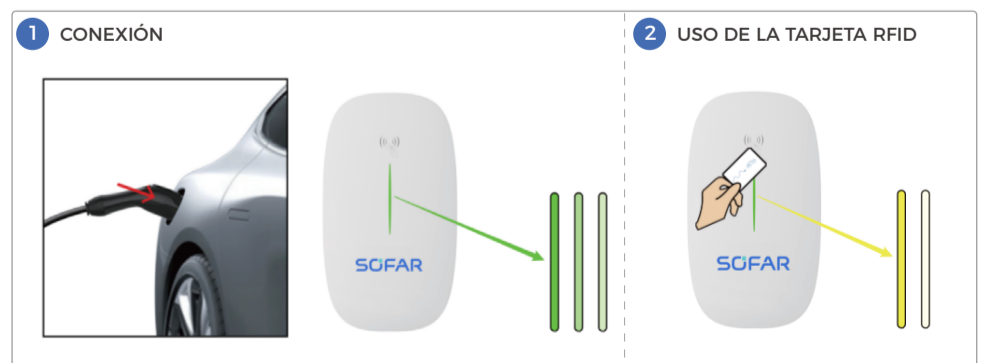


05 FUNCIONAMIENTO Y CONFIGURACIÓN

5.1 CONFIGURACIÓN DEL INVERSOR (NOTA: PARA INFORMACIÓN MÁS DETALLADA, CONSULTE EL MANUAL DEL USUARIO)



5.2 TARJETA DE ACCESO RÁPIDO



Shenzhen SOFARSOLAR Co., Ltd.
11th/F, Gaoxinqi Technology Building, District 67,
Xingdong Community, Xin'an Street, Bao'an District, Shenzhen
Web: www.sofarsolar.com
Email: info@sofarsolar.com
EU Representative Information: SofarSolar GmbH
Add.: Kraemerstrasse 20, 72764 Reutlingen, Germany
Tel: +49 (0)7121 31767-0
Email: europe@sofarsolar.com



Installation video



Product User Manual



After-sales Service

EV11k-AC-02 | 08

PRZEWODNIK SZYBKIEGO URUCHOMIENIA



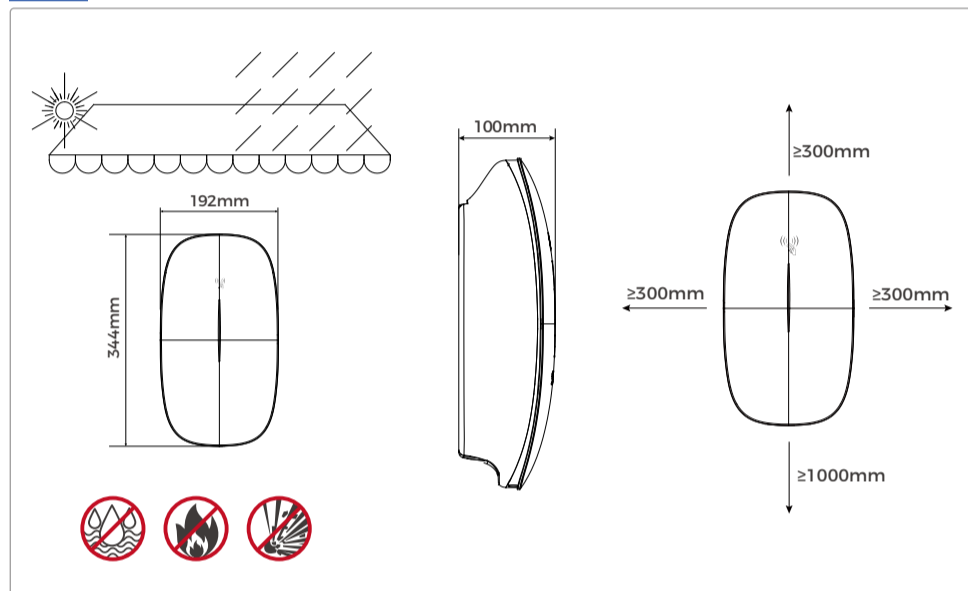
EV11k-AC-02

01 INSTRUKCJE BEZPIECZEŃSTWA

- Czynności montażowe i konserwacyjne powinien wykonywać wyłącznie elektryk posiadający odpowiednie kwalifikacje w zakresie tych czynności.
- Instalacja ładowarki SOFAR musi być w pełni zgodna z krajowymi i lokalnymi przepisami i normami.
- Przed przystąpieniem do instalacji urządzenia i jego pierwszym uruchomieniem należy przeczytać ze zrozumieniem wszystkie informacje zawarte w niniejszej instrukcji oraz zapoznać się z odpowiednimi symbolami bezpieczeństwa.
- W razie konieczności przeprowadzenia konserwacji lub naprawy należy skontaktować się z najbliższym autoryzowanym centrum serwisowym. Aby uzyskać informacje na temat najbliższego autoryzowanego centrum serwisowego, należy skontaktować się z lokalnym dystrybutorem; nie należy podejmować prób samodzielnej naprawy urządzenia, ponieważ może to skutkować obrażeniami ciała lub uszkodzeniem mienia.
- Przed przystąpieniem do instalacji lub serwisowania urządzenia należy odłączyć wszystkie źródła zasilania, aby zapobiec poważnym obrażeniom spowodowanym porażeniem prądem elektrycznym.

02 PREZENTACJA PRODUKTU

2.1 WYMIARY: SZER.×WYS.×GŁ.=192×344×100mm

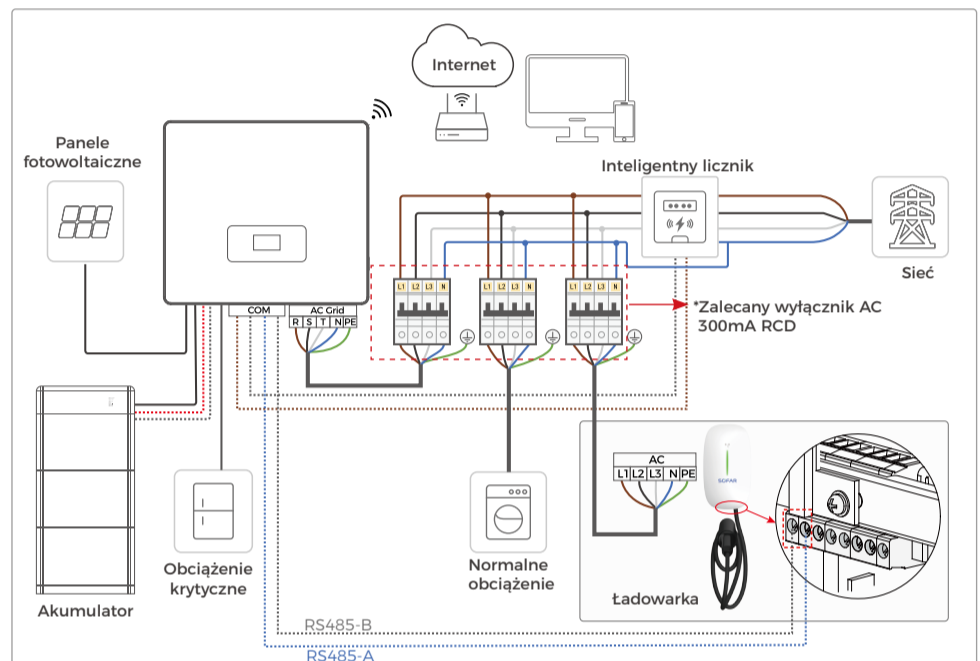


01 | EV11k-AC-02

2.2 ETYKIETA PRODUKTU

	Niebezpieczeństwo porażenia prądem elektrycznym pod wysokim napięciem; osoby niewykwalifikowane nie powinny zdejmować osłony urządzenia.		Znak CE
	W razie awarii urządzenia należy wyłączyć wyłącznik automatyczny AC zamontowany pomiędzy ładowarką a siecią. Po ustąpieniu awarii ponownie włączyć.		Należy przeczytać tę instrukcję przed montażem ładowarki.
	Ostrożnie: gorąca powierzchnia.		Nie wyrzucać zużytego urządzenia razem z odpadami komunalnymi. Utylizować urządzenie zgodnie z lokalnym prawem i przepisami lub odesłać je do producenta.

2.3 PODŁĄCZANIE DO FALOWNIKA



EV11k-AC-02 | 02

03 INSTALACJA

3.1 LISTA ELEMENTÓW

L.p.	Ilustracja	Opis	Ilość
1		EV11k-AC-02	1
2		Zacisk z izolacją	5
3		Wkręt samogwintujący M4*32	6
4		Klucz imbusowy M4	1
5		Karta RFID do aktywacji	2
6		Rurka rozprężna	6
7		Wieszak na kabel	1
8		Szablon montażowy	1
9		Prowadnik wskazujący miejsce wybijania otworu	1
10		Karta gwarancyjna	1
11		Raport z kontroli	1
12		Świadectwo jakości	1
13		Śruba z łbem sześciokątnym	2
14		Zaślepka gumowa	1
15		Uchwyt kabla *1 oraz wkręt M3 *2	1

03 | EV11k-AC-02

16		Zacisk 6-stykowy	1
17		Narzędzie do demontażu	1

3.2 NARZĘDZIA DO MONTAŻU

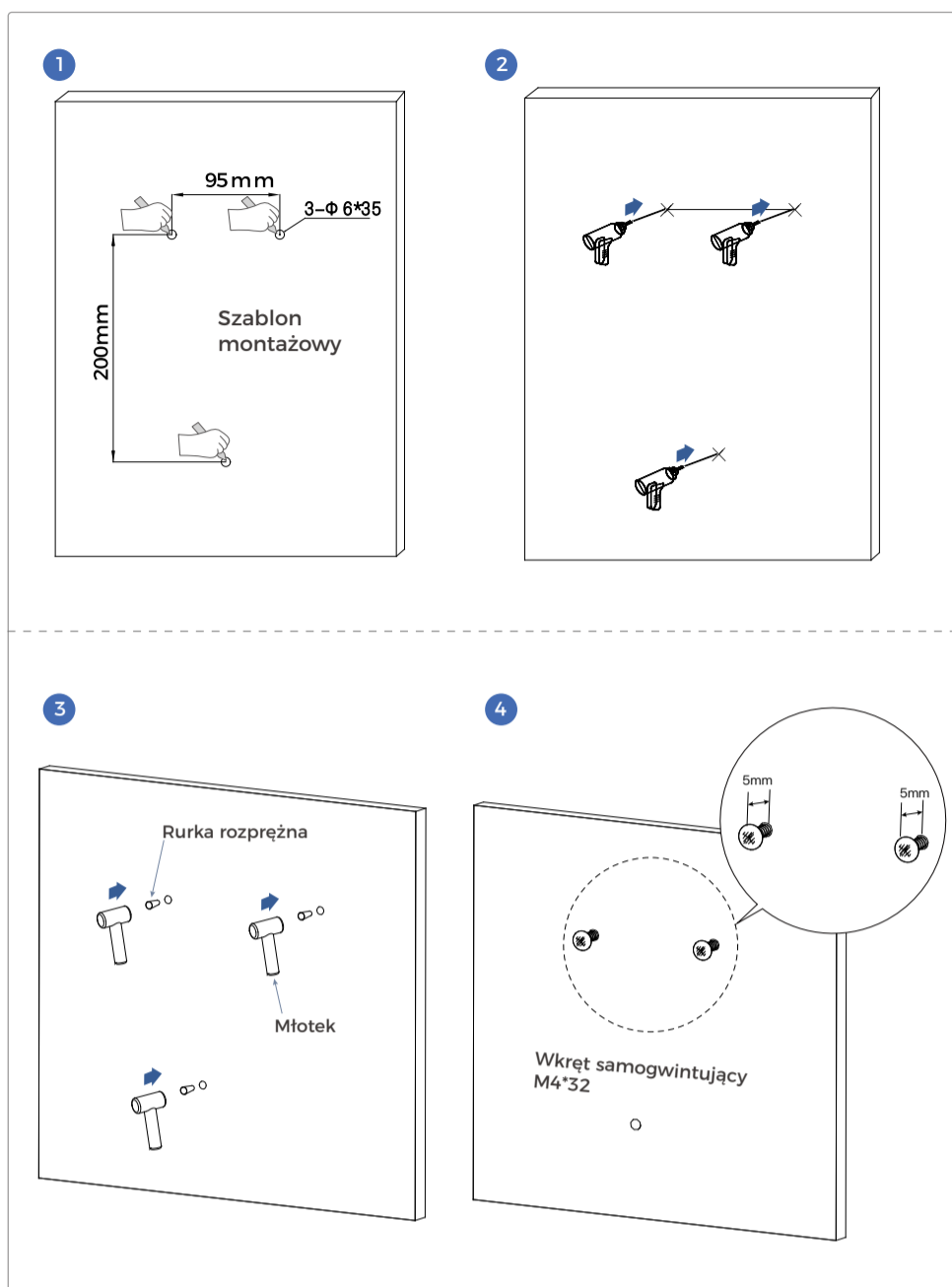
L.p.	Ilustracja	Nazwa
1		Marker do znakowania
2		Młotek
3		Wiertarka (Φ6 mm)
4		Śrubokręt krzyżakowy
5		Szczypce do ściągania izolacji z przewodów
6		Pięcioletowy przewód miedziany do zastosowań zewnętrznych (14 AWG)
7		Dwużyłowy przewód ekranowany typu skrętka do zastosowań zewnętrznych (18-28 AWG)

UWAGA

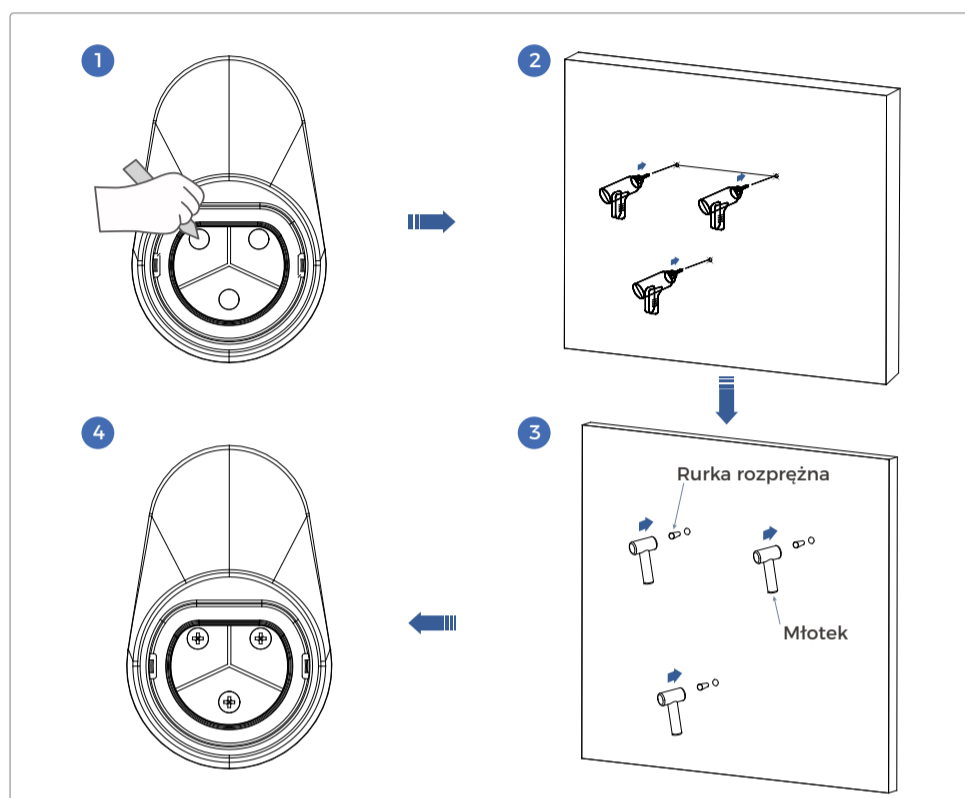
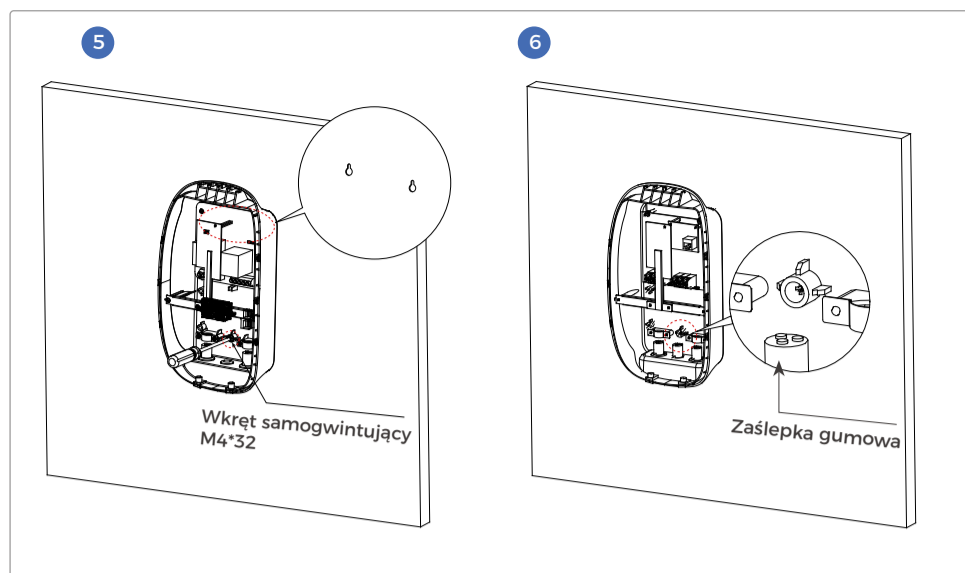
- Przed instalacją ładowarki przygotuj narzędzia do montażu!

EV11k-AC-02 | 04

3.3 MONTAŻ NA ŚCIANIE



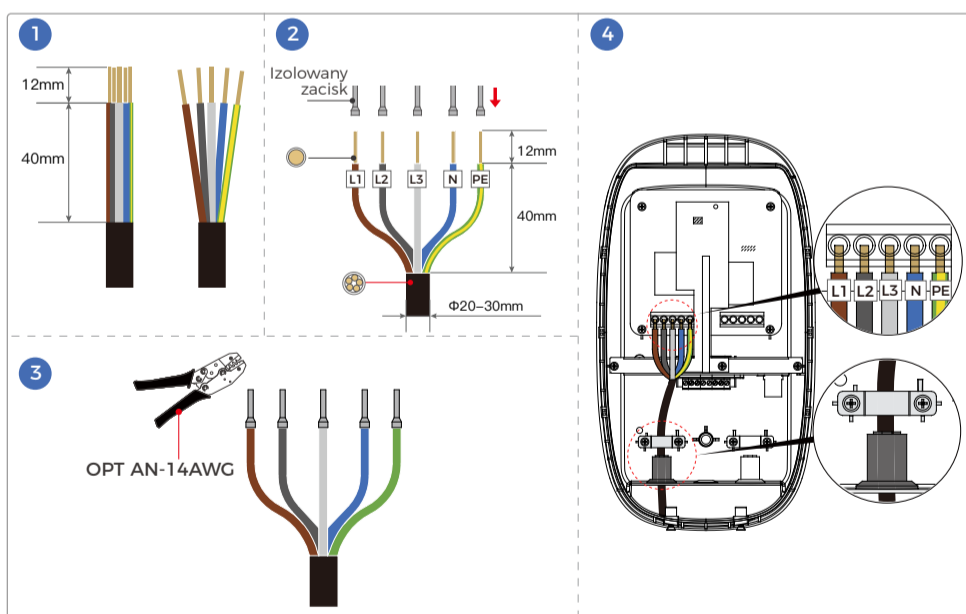
05 | EV11k-AC-02



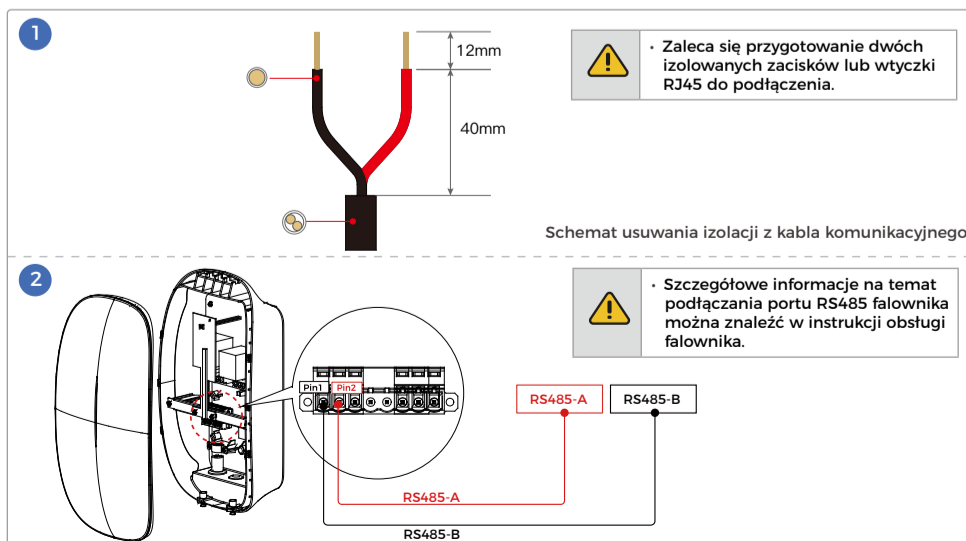
EV11k-AC-02 | 06

04 PODŁĄCZENIE PRZEWODÓW ELEKTRYCZNYCH

4.1 PRZYGOTOWANIE KABLA AC

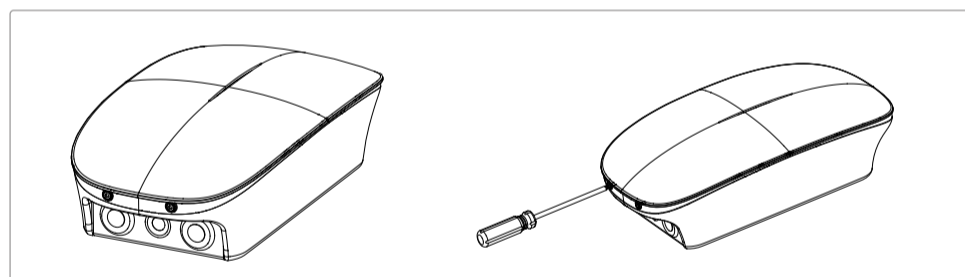


4.2 PRZYGOTOWANIE KABLA KOMUNIKACYJNEGO



07 | EV11k-AC-02

4.3 ZAMKNAĆ GÓRNĄ OSŁONĘ

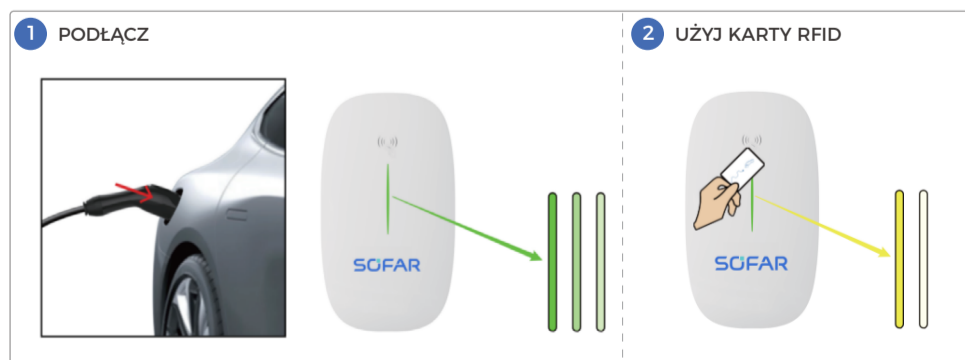


05 OBSŁUGA I KONFIGURACJA

5.1 KONFIGURACJA FALOWNIKA (UWAGA: WIĘCEJ SZCZEGÓŁÓW MOŻNA ZNALEŹĆ W INSTRUKCJI OBSŁUGI).



5.2 KARTA MAGNETYCZNA



Shenzhen SOFARSOLAR Co., Ltd.
11th/F, Gaoxinqi Technology Building, District 67,
Xingdong Community, Xin'an Street, Bao'an District, Shenzhen
Web: www.sofarsolar.com
Email: info@sofarsolar.com
EU Representative Information: SofarSolar GmbH
Add.: Kraemerstrasse 20, 72764 Reutlingen, Germany
Tel: +49 (0)7121 31767-0
Email: europe@sofarsolar.com



Installation video



Product User Manual



After-sales Service

EV11k-AC-02 | 08

SNELLE INSTALLATIEGIDS

EV11k-AC-02



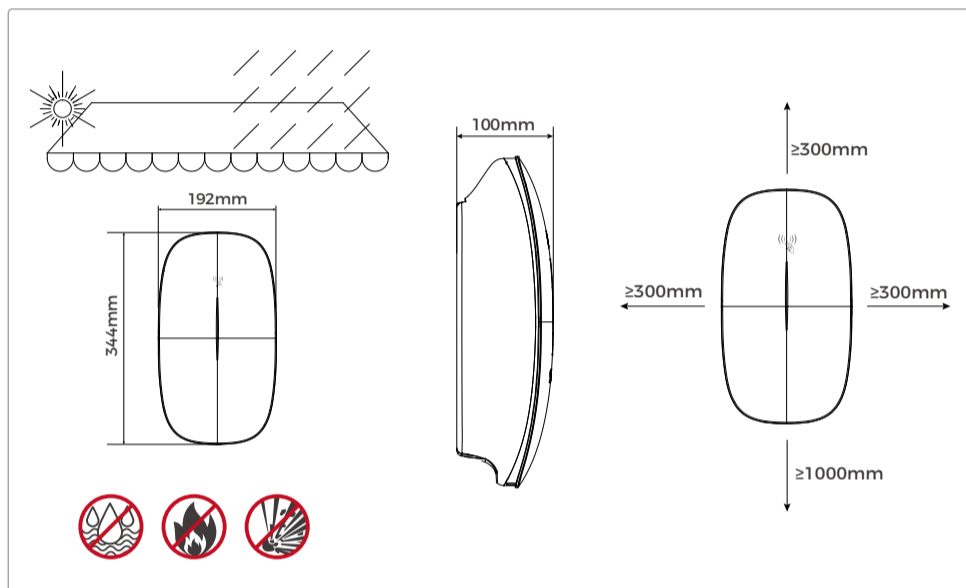
102040200327-1

01 VEILIGHEIDSINSTRUCTIES

- Installatie en onderhoud mogen alleen worden uitgevoerd door een hiervoor gekwalificeerde elektricien.
- De installatie van de SOFAR-Wallbox moet volledig overstemmen met de nationale en plaatselijke normen en wetgeving voor het net.
- Lees en begrijp alle instructies in deze handleiding en maak uzelf vertrouwd met de relevante veiligheidssymbolen voordat u begint met het installeren en in bedrijf stellen van de apparatuur.
- Neem contact op met het dichtstbijzijnde erkende servicecentrum als onderhoud of reparatie vereist is. Neem voor informatie over het dichtstbijzijnde geautoriseerde centrum contact op met uw dealer, repareer niet zelf, wat kan leiden tot letsel aan personen of schade aan eigendommen.
- Voordat u de apparatuur installeert en onderhoudt, moet u alle stroombronnen loskoppelen om ernstig letsel door elektrische schokken te voorkomen.

02 PRODUCTOVERZICHT

2.1 AFMETING: B×H×D=192×344×100mm

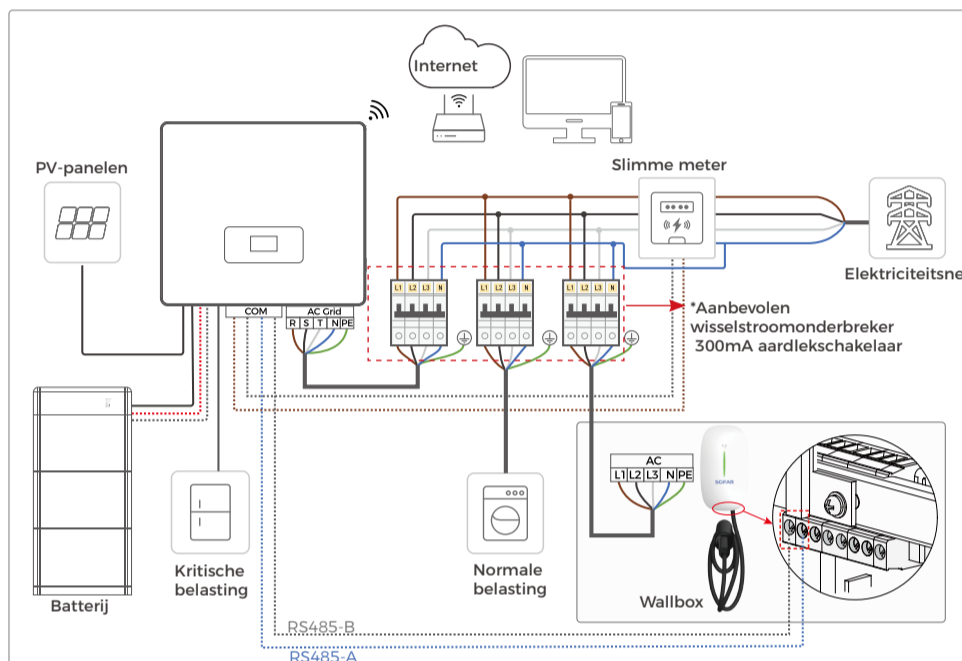


01 | EV11k-AC-02

2.2 LABELMERK PRODUCT

	Gevaar voor elektrische schokken met hoge spanning, non-professionals mogen de kap van het apparaat niet openen.		CE-markering
	Schakel de wisselstroomonderbreker tussen de Wallbox en het elektriciteitsnet uit als het apparaat uitvalt. Schakel deze na de storing weer in.		Lees deze handleiding voordat de Wallbox wordt geïnstalleerd.
	Voorzichtig heet oppervlak.		Voer de apparatuur aan het einde van de levensduur niet af samen met huishoudelijk afval. Gooi het weg volgens de lokale wet- en regelgeving of stuur het naar de fabrikant.

2.3 VERBINDING MET OMVORMER



EV11k-AC-02 | 02

03 INSTALLATIE

3.1 PAKLIJST

Nr.	Afbeelding	Beschrijving	Hoeveelheid
1		EV11k-AC-02	1
2		Geïsoleerde aansluiting	5
3		M4*32 zelftappende schroef	6
4		M4 inbussleutel	1
5		RFID-activeringskaart	2
6		Expansiepijp	6
7		Kabelhaak	1
8		Sjabloon voor montagepositie	1
9		Afsluitgids	1
10		Garantiekaart	1
11		Inspectierapport	1
12		Kwaliteitscertificaat	1
13		Zeskantschroef	2
14		Rubberen stop	1
15		Draadhouder *1 en M3-schroef *2	1

03 | EV11k-AC-02

16		6-PINS aansluiting	1
17		Demontagereedschap	1

3.2 INSTALLATIEGEREEDSCHAP

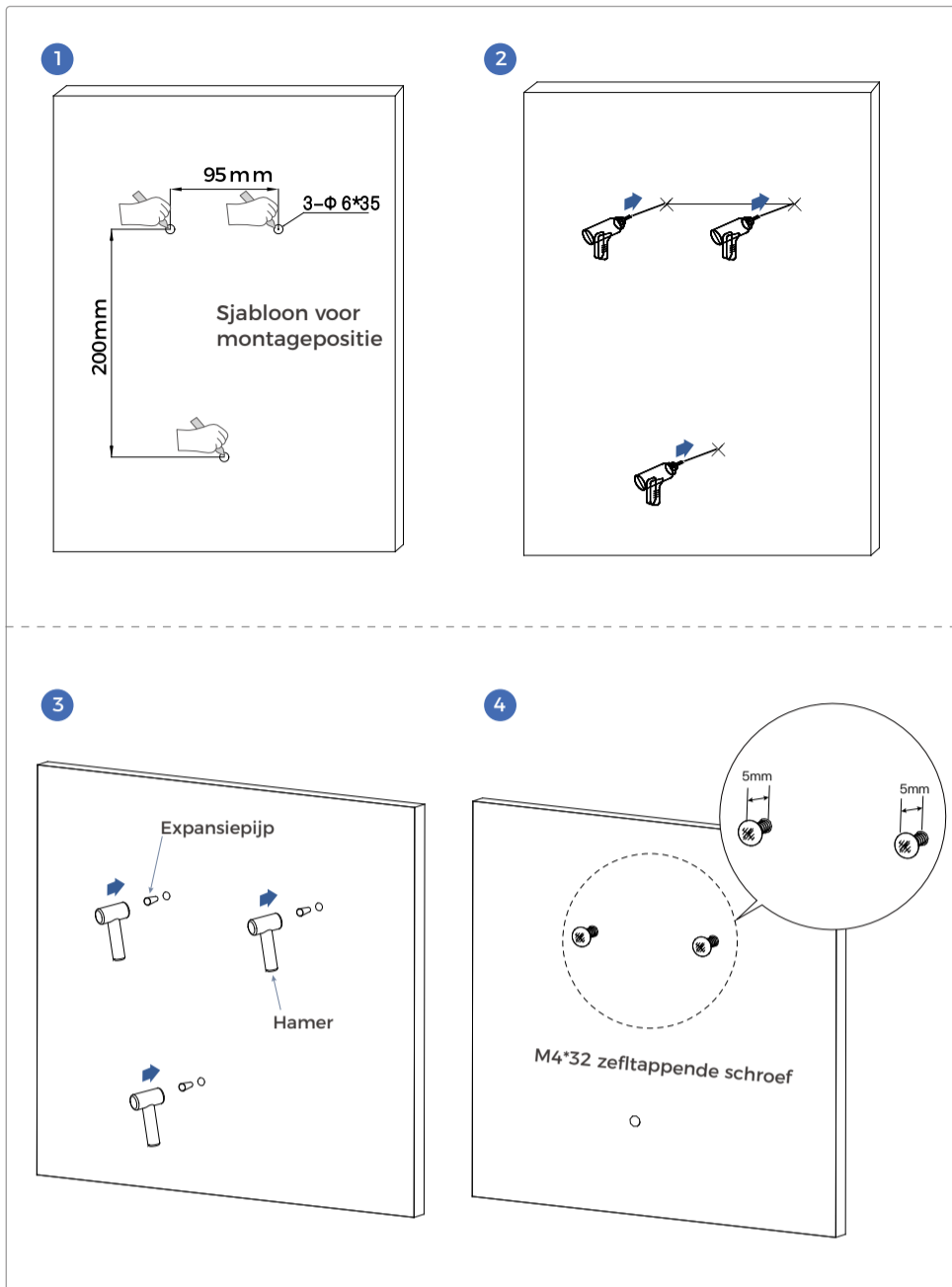
Nr.	Afbeelding	Naam
1		Markeerstift
2		Hamer
3		Electrische boormachine (Φ6mm)
4		Kruiskopschroevendraaier
5		Draadstripper
6		Vijfaderige koperen buitenkabel (14 AWG)
7		Tweeaderige buiten afgeschermd gedraaide paarkabel(18-28 AWG)

OPMERKING

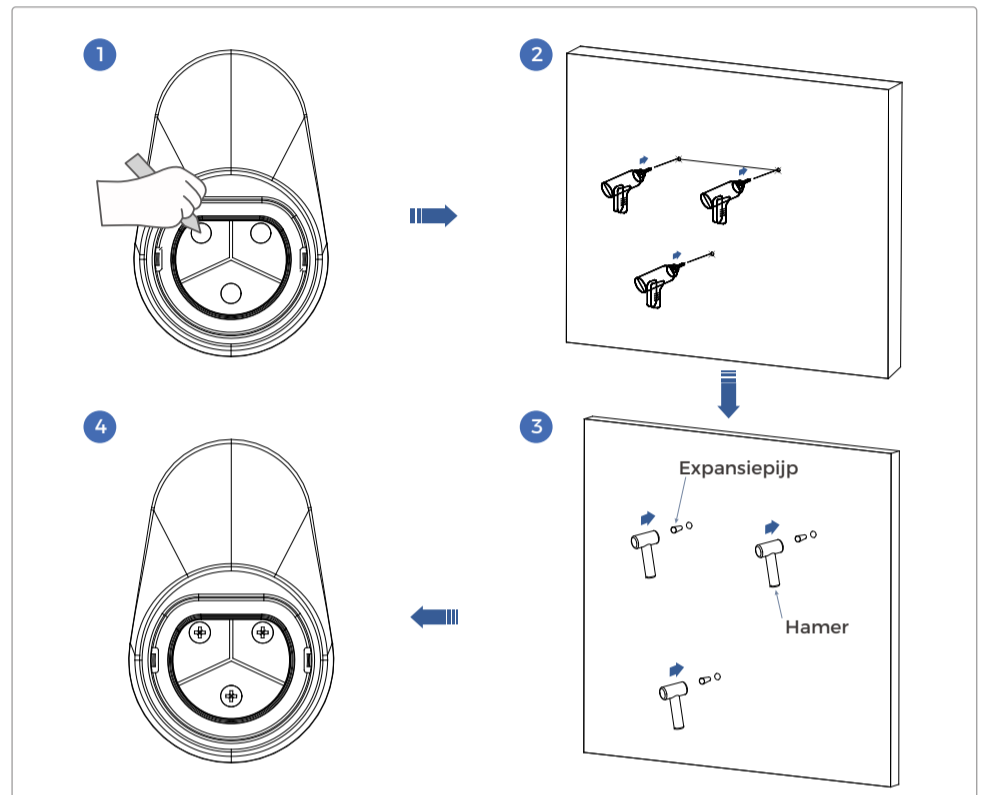
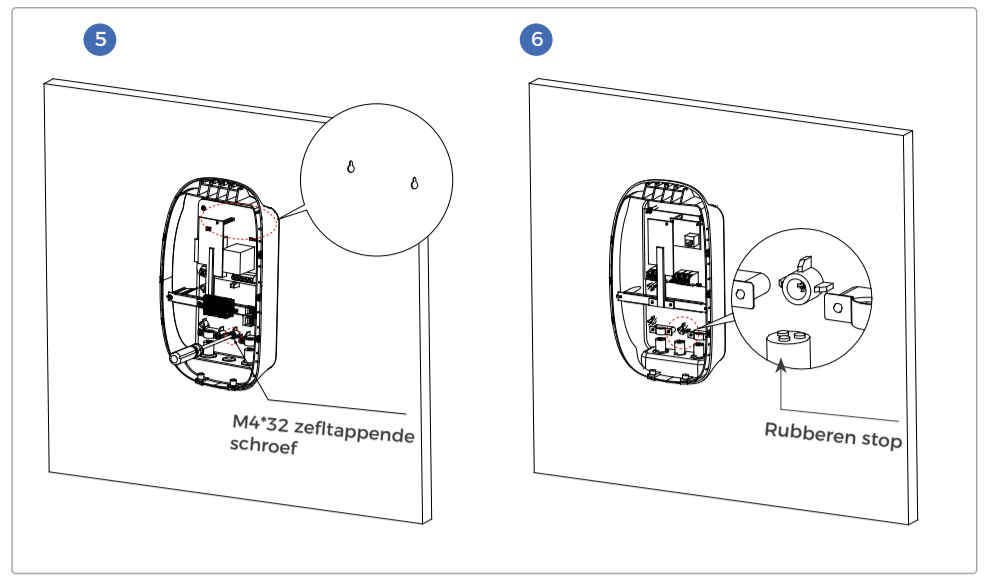
- Bereid bij het installeren van een Wallbox het installatiegereedschap zelf voor!

EV11k-AC-02 | 04

3,3 AAN DE MUUR GEMONTEERDE INSTALLATIE



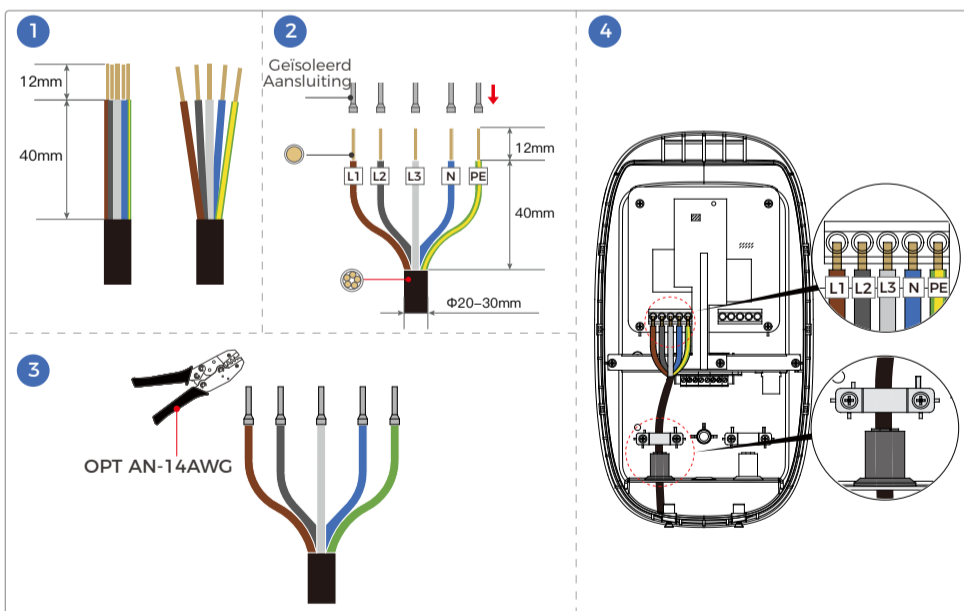
05 | EV11k-AC-02



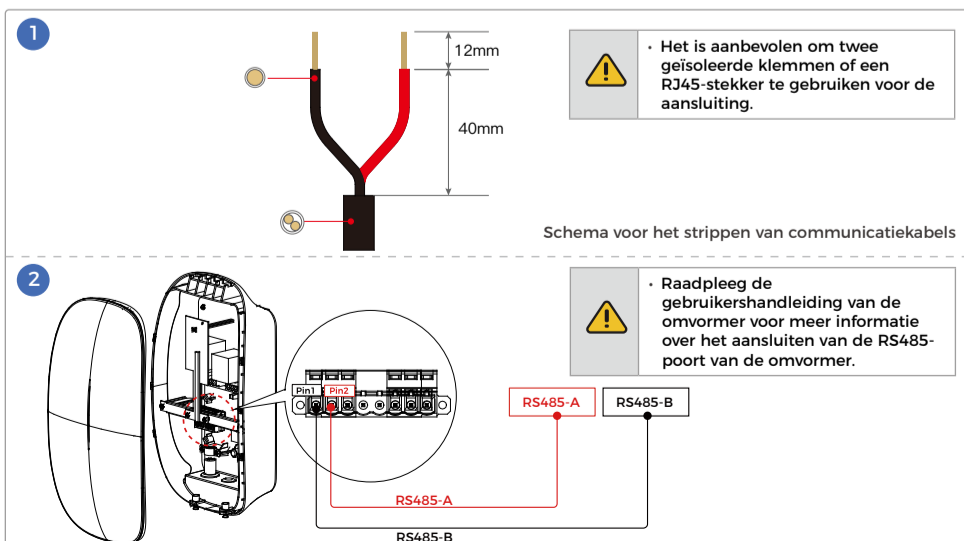
EV11k-AC-02 | 06

04 ELEKTRISCHE AANSLUITING

4,1 WISSELSTROOMKABEL VOORBEREIDEN

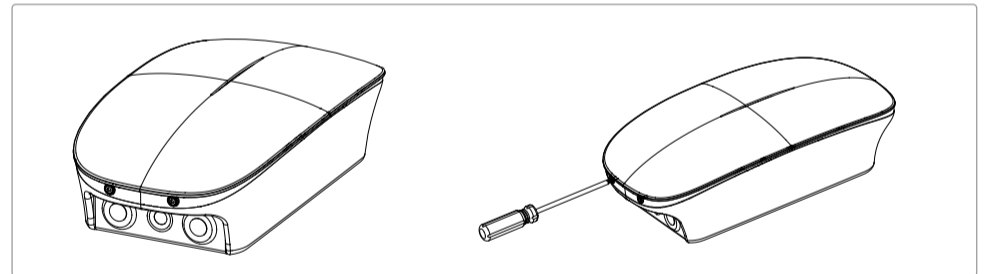


4,2 COMMUNICATIEKABEL VOORBEREIDEN



07 | EV11k-AC-02

4,3 SLUIT DE BOVENSTE AFDEKKING

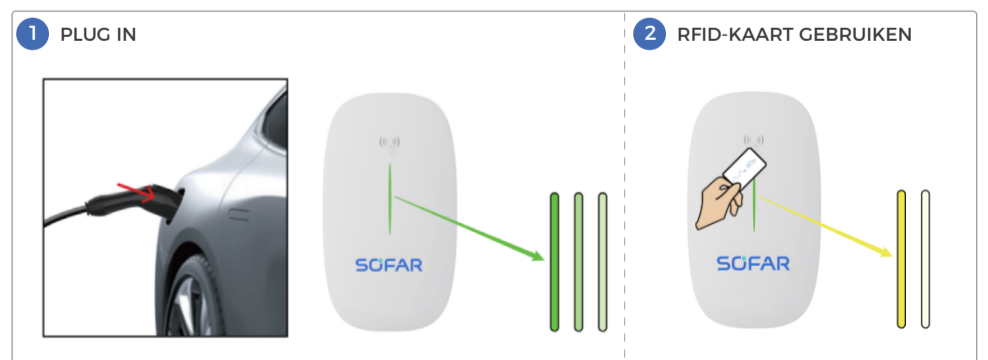


05 BEDIENING EN CONFIGURATIE

5,1 INSTELLING OMFORMER (OPMERKING: VOOR MEER INFORMATIE, RAADPLEEG DE GEBRUIKERSHANDLEIDING)



5,2 QUICK SWIPE KAART



Shenzhen SOFARSOLAR Co., Ltd.
11th/F, Gaoxinqi Technology Building, District 67,
Xingdong Community, Xin'an Street, Bao'an District, Shenzhen
Web: www.sofarsolar.com
Email: info@sofarsolar.com
EU Representative Information: SofarSolar GmbH
Add.: Kraemerstrasse 20, 72764 Reutlingen, Germany
Tel: +49 (0)7121 31767-0
Email: europe@sofarsolar.com



Installation video



Product User Manual



After-sales Service

EV11k-AC-02 | 08